

Podstawowe informacje



Dane techniczne projektu

Całkowita powierzchnia	228 m²
Powierzchnia użytkowa	89.16 m²
Powierzchnia zabudowy	145.11 m²
Powierzchnia dachu	207.12 m²
Kubatura	955.46 m³
Wymiary budynku	16.81 x 10.82 m
Kąt nachylenia	28°
Wysokość budynku	6.69 m
Wymiary działki	24.96 x 19.20 m



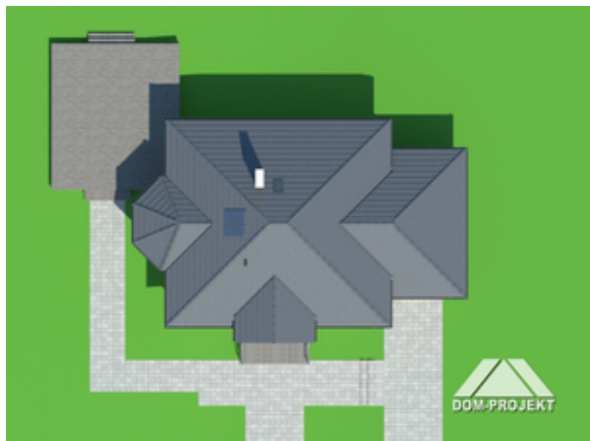
Opis projektu

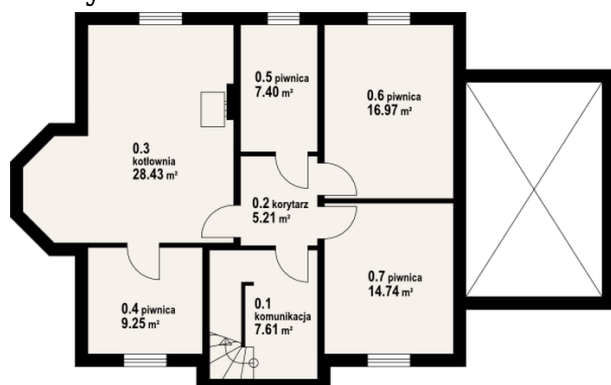
Parterowy w pełni podpiwniczony dom z dobudowanym garażem. Salon z kominkiem i wykuszem. Dwie sypialnie. Schody na strych prowadzą z wiatrolapu.

Elewacje

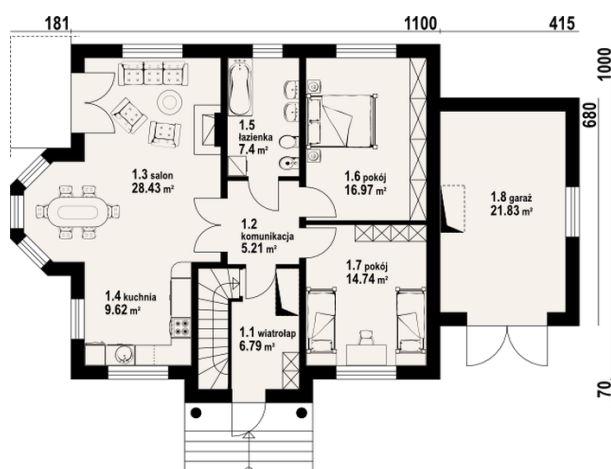


Sytuacje



Rzuty

Piwnica 89.61 m²

komunikacja	7.61 m ²
korytarz	5.21 m ²
kotłownia	28.43 m ²
piwnica	9.25 m ²
piwnica	7.40 m ²
piwnica	16.97 m ²
piwnica	14.74 m ²


Parter 89.16 m²

wiatrołap	6.79 m ²
komunikacja	5.21 m ²
salon	28.43 m ²
kuchnia	9.62 m ²
łazienka	7.40 m ²
pokój	16.97 m ²
pokój	14.74 m ²
garaż	21.83 m ²