

Podstawowe informacje



Dane techniczne projektu

Całkowita powierzchnia	304 m²
Powierzchnia użytkowa	183.29 m²
Powierzchnia zabudowy	201.54 m²
Powierzchnia dachu	302.98 m²
Kubatura	991.82 m³
Wymiary budynku	20 x 11 m
Kąt nachylenia	36°
Wysokość budynku	8.12 m
Wymiary działki	28 x 20 m



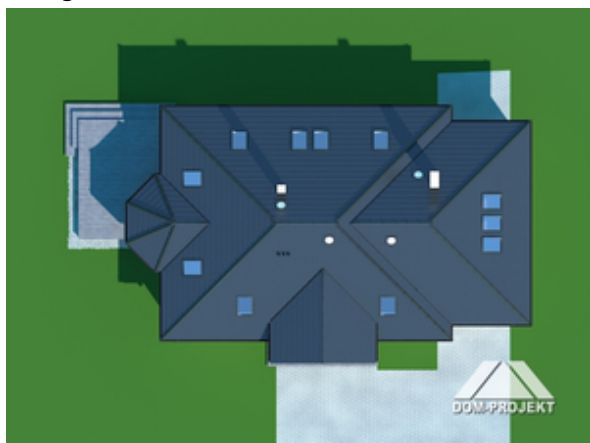
Opis projektu

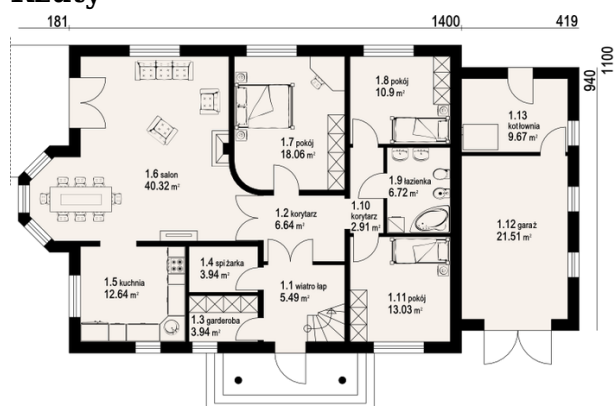
Wygodny dom z poddaszem użytkowym i dobudowanym garażem z kotłownią. Ozdobny wykusz w salonie, kominek z możliwością rozprowadzenia ciepła. Bogaty program funkcjonalny.

Elewacje

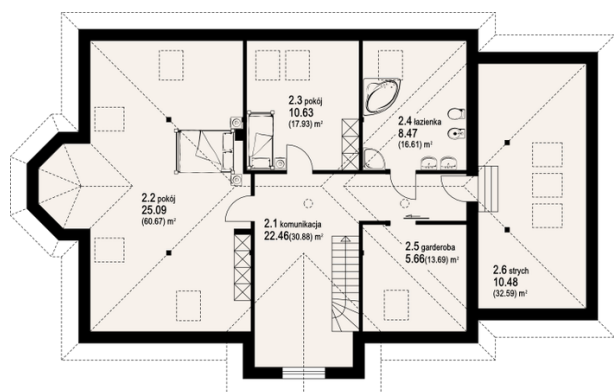


Sytuacje



Rzuty

Parter 134.26 m²

spizarka	5.49 m ²
korytarz	21.51 m ²
wiatrołap	13.03 m ²
kotłownia	2.91 m ²
garaż	6.72 m ²
pokój	10.90 m ²
korytarz	18.06 m ²
łazienka	40.32 m ²
pokój	12.64 m ²
pokój	3.94 m ²
salon	3.94 m ²
kuchnia	6.64 m ²
garderoba	9.67 m ²


Poddasze 139.78 m²

komunikacja	22.46 m ²
pokój	25.09 m ²
pokój	10.63 m ²
łazienka	8.47 m ²
garderoba	5.66 m ²
strych	10.48 m ²