

## Podstawowe informacje



## Dane techniczne projektu

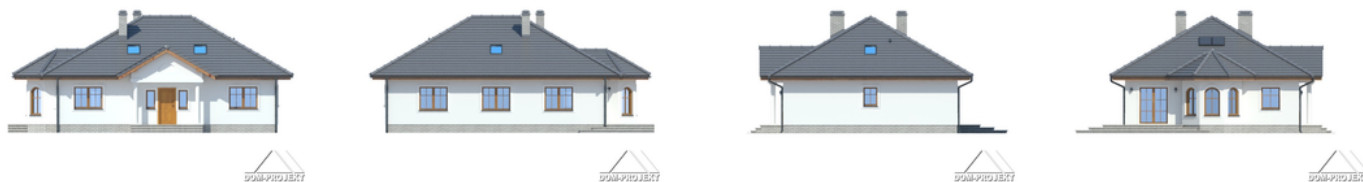
<b>Całkowita powierzchnia</b>	<b>330 m<sup>2</sup></b>
<b>Powierzchnia użytkowa</b>	<b>117.90 m<sup>2</sup></b>
<b>Powierzchnia zabudowy</b>	<b>165 m<sup>2</sup></b>
<b>Powierzchnia dachu</b>	<b>239.84 m<sup>2</sup></b>
<b>Kubatura</b>	<b>768 m<sup>3</sup></b>
<b>Wymiary budynku</b>	<b>15.81 x 11 m</b>
<b>Kąt nachylenia</b>	<b>30°</b>
<b>Wysokość budynku</b>	<b>7.45 m</b>
<b>Wymiary działki</b>	<b>23.82 x 19.93 m</b>



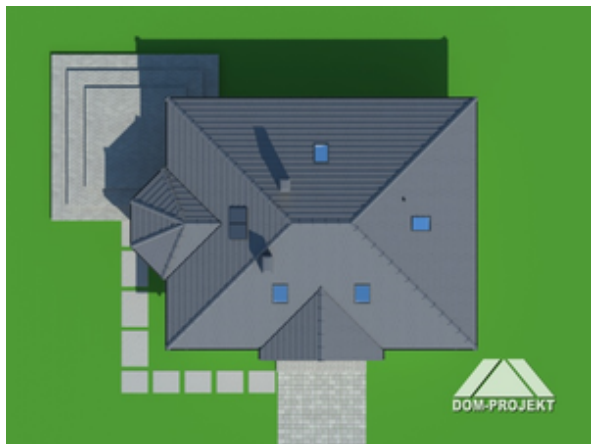
## Opis projektu

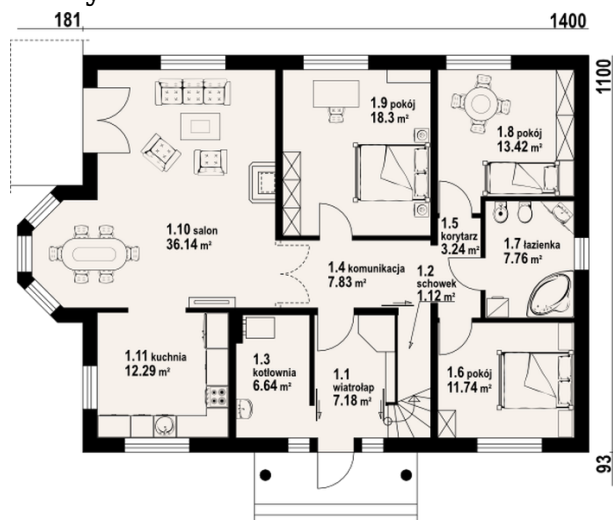
Parterowy dom z możliwością wykorzystania poddasza dla celów mieszkalnych w późniejszym okresie. 4 pokoje, łazienka, kuchnia, kotłownia. Duży salon z kominkiem, wyjściem na taras i do ogrodu połączony jest z kuchnią. Na parterze ponadto: trzy pokoje, duża łazienka oraz wyodrębniona kotłownia. Schody na strych z wiatrołapem. Ozdobą elewacji jest wykusz, który jest miejscem na jadalnię. Na dachu dużo miejsca do zamontowania baterii słonecznych. Liczne wersje projektu.

## Elewacje

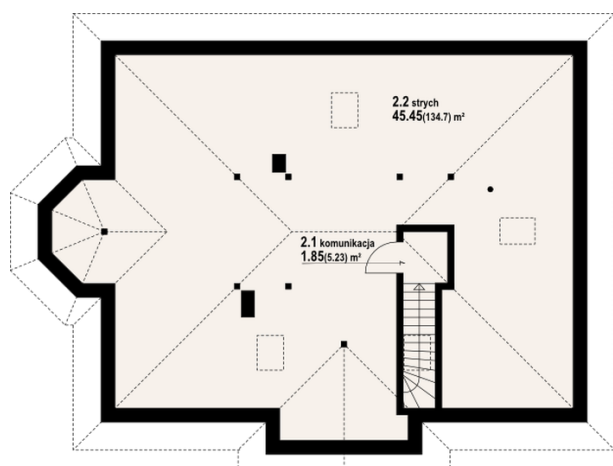


## Sytuacje



**Rzuty**

**Parter 125.66 m<sup>2</sup>**

wiatrołap	7.18 m <sup>2</sup>
salon	36.14 m <sup>2</sup>
pokój	18.30 m <sup>2</sup>
pokój	13.42 m <sup>2</sup>
łazienka	7.76 m <sup>2</sup>
pokój	11.74 m <sup>2</sup>
korytarz	3.24 m <sup>2</sup>
komunikacja	7.83 m <sup>2</sup>
kotłownia	6.64 m <sup>2</sup>
schowek	1.12 m <sup>2</sup>
kuchnia	12.29 m <sup>2</sup>


**Poddasze 5.23 m<sup>2</sup>**

komunikacja	1.85 m <sup>2</sup>
strych	45.45 m <sup>2</sup>