

Podstawowe informacje



Dane techniczne projektu

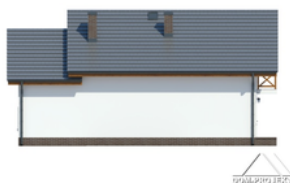
Całkowita powierzchnia	188 m²
Powierzchnia użytkowa	113.47 m²
Powierzchnia zabudowy	100.80 m²
Powierzchnia dachu	184.26 m²
Kubatura	780 m³
Wymiary budynku	14 x 7.50 m
Kąt nachylenia	38°
Wysokość budynku	7.95 m
Wymiary działki	22.40 x 14.50 m



Opis projektu

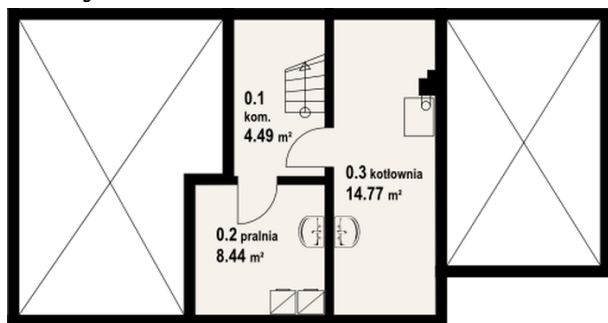
Dom na wąską działkę (częściowo podpiwniczony). 5 pokoi, 2 łazienki, kuchnia, wiatrołap, garaż, garderoba. W piwnicach kotłownia i pomieszczenia gospodarcze. Duży salon z kominkiem i wyjściem na taras. Na poddaszu 4 pokoje. Dom tani w budowie i eksploatacji. Liczne wersje projektu.

Elewacje

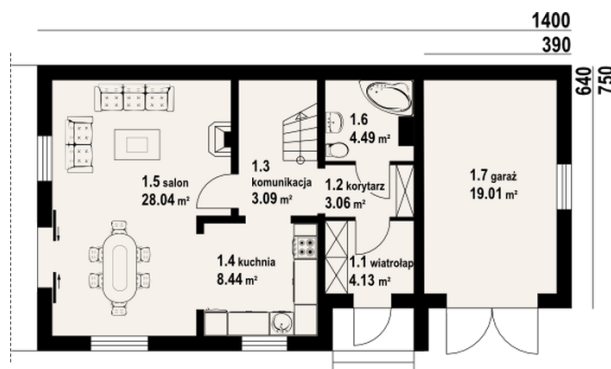


Sytuacje

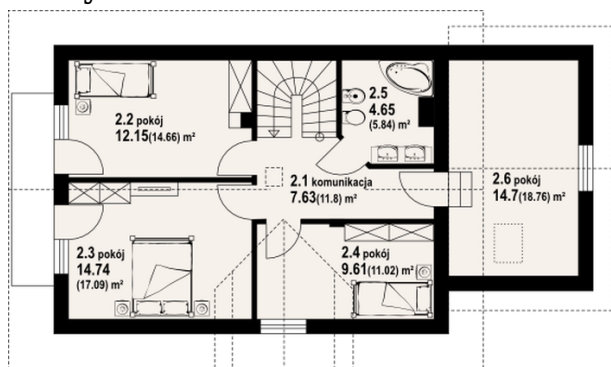


Rzuty

Piwnica 27.70 m²

komunikacja	4.49 m ²
pralnia	8.44 m ²
kotłownia	14.77 m ²


Parter 51.25 m²

wiatrołap	4.13 m ²
korytarz	3.06 m ²
komunikacja	3.09 m ²
kuchnia	8.44 m ²
salon	28.04 m ²
łazienka	4.49 m ²
garaż	19.01 m ²

Rzuty

Poddasze 79.17 m²

komunikacja	7.63 m ²
pokój	12.15 m ²
pokój	14.74 m ²
pokój	9.61 m ²
łazienka	4.65 m ²
pokój	14.70 m ²