

## Podstawowe informacje



## Dane techniczne projektu

<b>Całkowita powierzchnia</b>	<b>194 m<sup>2</sup></b>
<b>Powierzchnia użytkowa</b>	<b>116.71 m<sup>2</sup></b>
<b>Powierzchnia zabudowy</b>	<b>90 m<sup>2</sup></b>
<b>Powierzchnia dachu</b>	<b>173.58 m<sup>2</sup></b>
<b>Kubatura</b>	<b>526 m<sup>3</sup></b>
<b>Wymiary budynku</b>	<b>10 x 9 m</b>
<b>Kąt nachylenia</b>	<b>38°</b>
<b>Wysokość budynku</b>	<b>7.89 m</b>
<b>Wymiary działki</b>	<b>18.80 x 17.10 m</b>



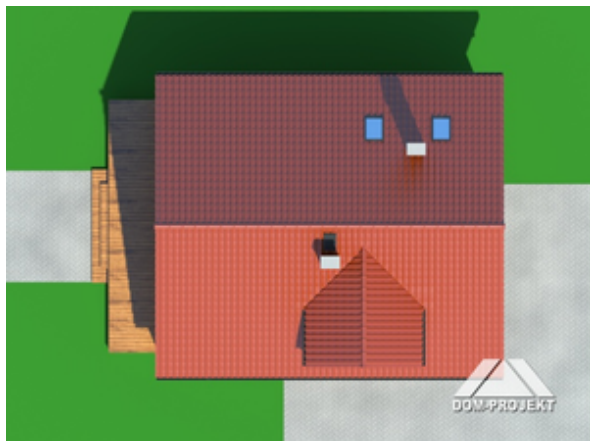
## Opis projektu

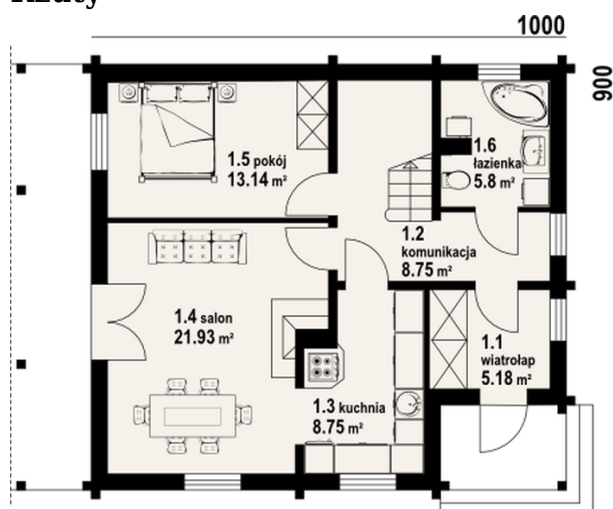
Dom z poddaszem użytkowym o prostej bryle budynku, która zapewnia niskie koszty budowy i eksploatacji. Salon może zostać powiększony po likwidacji ściany działowej oddzielającej go od pokoju. Na poddaszu trzy sypialnie i łazienka.

## Elewacje

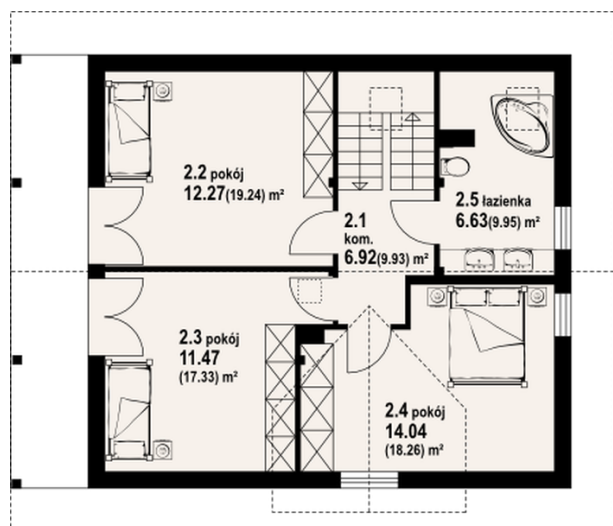


## Sytuacje



**Rzuty**

**Parter 63.55 m<sup>2</sup>**

wiatrołap	5.18 m <sup>2</sup>
komunikacja	8.75 m <sup>2</sup>
kuchnia	8.75 m <sup>2</sup>
salon	21.93 m <sup>2</sup>
pokój	13.14 m <sup>2</sup>
łazienka	5.80 m <sup>2</sup>


**Poddasze 74.71 m<sup>2</sup>**

komunikacja	6.92 m <sup>2</sup>
pokój	12.27 m <sup>2</sup>
pokój	11.47 m <sup>2</sup>
pokój	14.04 m <sup>2</sup>
łazienka	6.63 m <sup>2</sup>