

Podstawowe informacje



Dane techniczne projektu

Całkowita powierzchnia	91 m²
Powierzchnia użytkowa	67.56 m²
Powierzchnia zabudowy	92 m²
Powierzchnia dachu	131.70 m²
Kubatura	385 m³
Wymiary budynku	10.20 x 9 m
Kąt nachylenia	28°
Wysokość budynku	6.30 m
Wymiary działki	18.20 x 17 m



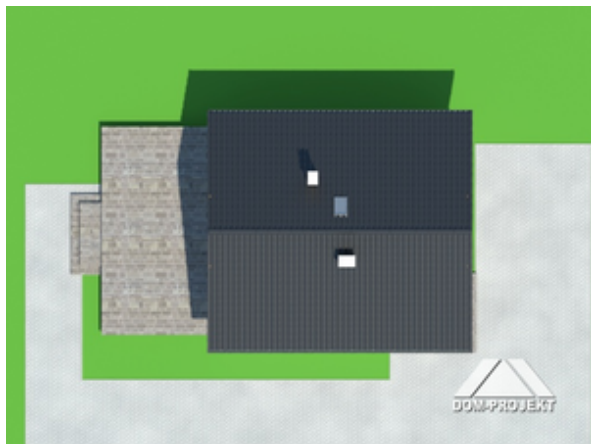
Opis projektu

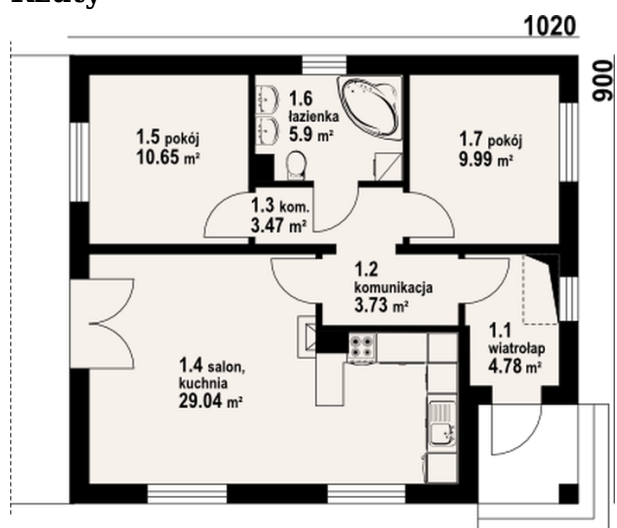
Mały dom, który również można użytkować jak dom letniskowy. Niskie koszty budowy i eksploatacji. Salon z aneksem kuchennym, kominek w salonie z możliwym odzyskiem ciepła. Ponadto dwie sypialnie.

Elewacje



Sytuacje



Rzuty

Parter 67.56 m²

wiatrołap	4.78 m ²
komunikacja	3.73 m ²
komunikacja	3.47 m ²
kuchnia, salon	29.04 m ²
pokój	10.65 m ²
łazienka	5.90 m ²
pokój	9.99 m ²