

Podstawowe informacje



Dane techniczne projektu

Całkowita powierzchnia	226 m²
Powierzchnia użytkowa	112.25 m²
Powierzchnia zabudowy	97.96 m²
Powierzchnia dachu	194.67 m²
Kubatura	547 m³
Wymiary budynku	12.70 x 8 m
Kąt nachylenia	40°
Wysokość budynku	7.78 m
Wymiary działki	21.10 x 16.40 m



Opis projektu

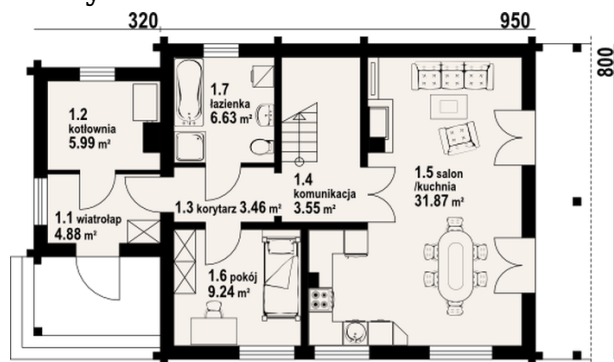
Dom z bali drewnianych. 6 pokoi, 2 łazienki, aneks kuchenny, kotłownia, wiatrołap. Duży salon z kominkiem i wyjściem na taras. 3 pokoje poddasza mają balkon. Dom o prostej bryle i funkcjonalnym wnętrzu, łatwy w budowie i tani w eksploatacji. Liczne wersje projektu.

Elewacje

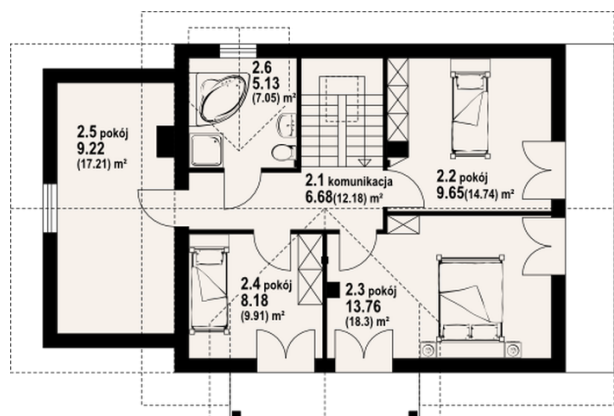


Sytuacje



Rzuty

Parter 65.61 m²

wiatrołap	4.88 m ²
kotłownia	5.99 m ²
korytarz	3.46 m ²
komunikacja	3.55 m ²
kuchnia, salon	31.86 m ²
pokój	9.24 m ²
łazienka	6.63 m ²


Poddasze 79.43 m²

komunikacja	6.68 m ²
pokój	9.67 m ²
pokój	13.73 m ²
pokój	8.18 m ²
pokój	9.22 m ²
łazienka	5.13 m ²