

Podstawowe informacje



Dane techniczne projektu

Całkowita powierzchnia	188 m²
Powierzchnia użytkowa	115.08 m²
Powierzchnia zabudowy	97.76 m²
Powierzchnia dachu	192.36 m²
Kubatura	584.45 m³
Wymiary budynku	12.70 x 8 m
Kąt nachylenia	40°
Wysokość budynku	8.10 m
Wymiary działki	21.10 x 16.40 m



Opis projektu

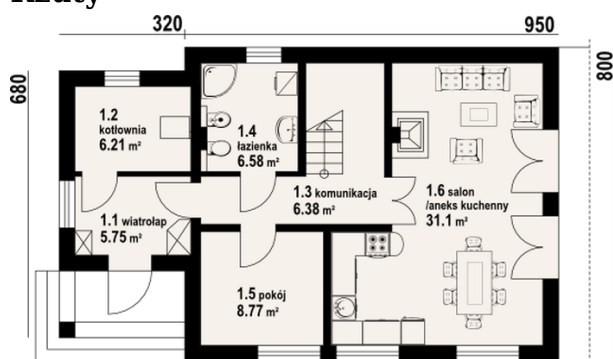
Dom o prostej bryle i funkcjonalnym wnętrzu. 6 pokoi, 2 łazienki, kotłownia, aneks kuchenny, wiatrolap. Duży salon z kominkiem i wyjściem na taras. 3 pokoje poddasza mają balkon. Dom łatwy i tani w budowie i eksploatacji. Liczne wersje projektu.

Elewacje

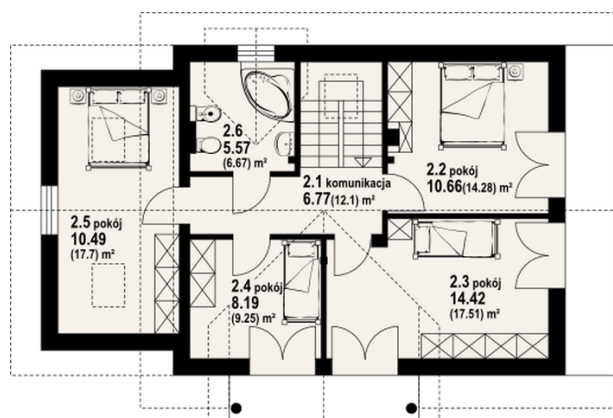


Sytuacje



Rzuty

Parter 64.79 m²

wiatrołap	5.75 m ²
kotłownia	6.21 m ²
komunikacja	6.38 m ²
łazienka	6.58 m ²
pokój	8.77 m ²
salon	31.10 m ²


Poddasze 77.51 m²

komunikacja	6.77 m ²
pokój	10.66 m ²
pokój	14.42 m ²
pokój	8.19 m ²
pokój	10.49 m ²
łazienka	5.57 m ²