

Podstawowe informacje



Dane techniczne projektu

Całkowita powierzchnia	114 m²
Powierzchnia użytkowa	89.15 m²
Powierzchnia zabudowy	70 m²
Powierzchnia dachu	137.93 m²
Kubatura	450.79 m³
Wymiary budynku	10 x 7 m
Kąt nachylenia	42°
Wysokość budynku	7.76 m
Wymiary działki	18 x 15.20 m



Opis projektu

Mały, ekonomiczny domek. Na parterze salon z aneksem kuchennym. Wyjście z salonu na taras. Kominek w salonie z możliwością rozprowadzenia ciepła. Cztery pokoje i łazienka na poddaszu.

Elewacje

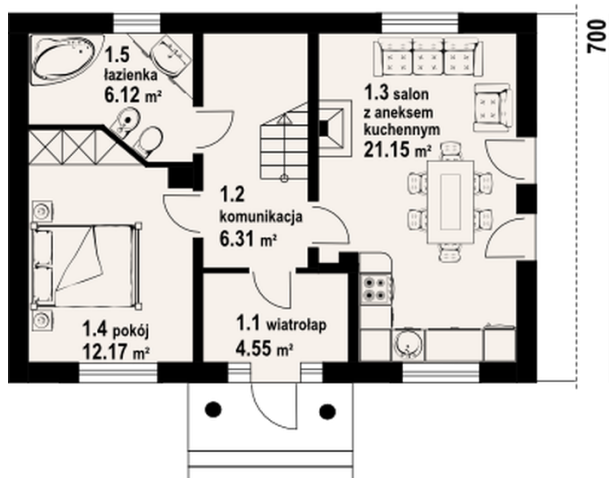


Sytuacje

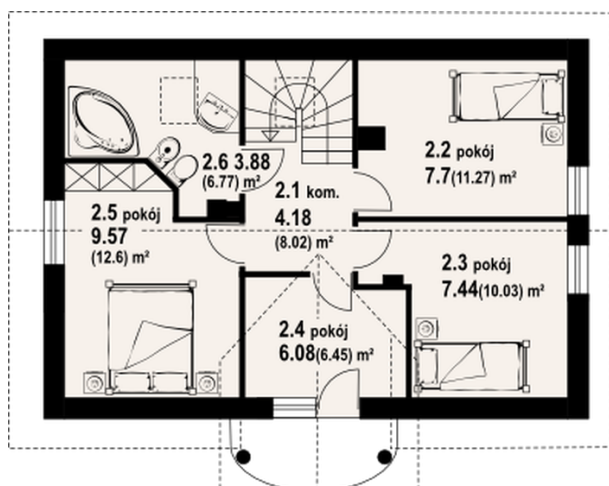


Rzuty

1000


Parter 50.30 m²

wiatrołap	4.55 m ²
hol i schody	6.31 m ²
salon	21.15 m ²
pokój	12.17 m ²
łazienka	6.12 m ²


Poddasze 55.13 m²

komunikacja	4.18 m ²
pokój	7.70 m ²
pokój	7.44 m ²
pokój	6.10 m ²
pokój	9.54 m ²
łazienka	3.89 m ²