

Podstawowe informacje



Dane techniczne projektu

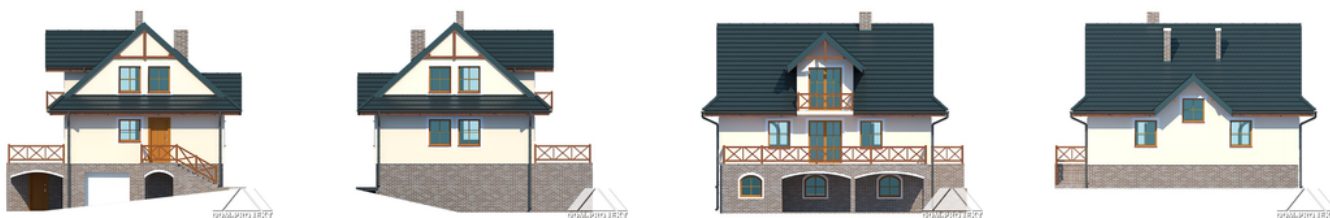
Całkowita powierzchnia	382.80 m²
Powierzchnia użytkowa	123.66 m²
Powierzchnia zabudowy	134.40 m²
Powierzchnia dachu	200.33 m²
Kubatura	708 m³
Wymiary budynku	11.60 x 11.30 m
Kąt nachylenia	42°
Wysokość budynku	8.83 m
Wymiary działki	19.30 x 19.60 m



Opis projektu

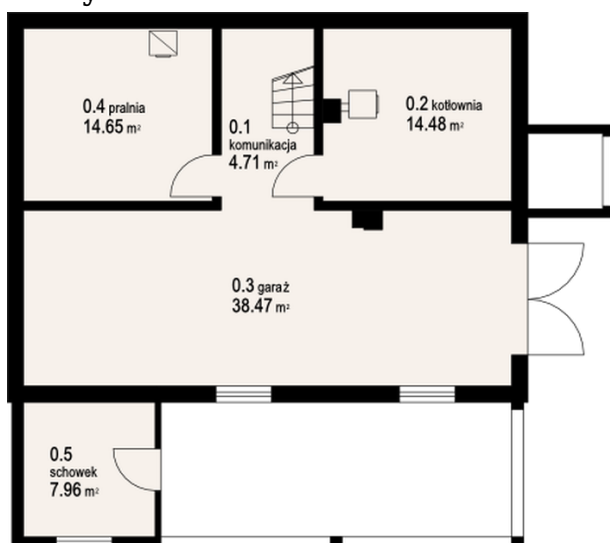
Dom na działkę ze spadkiem terenu. Dom całoroczny lub letniskowy. Wyjątkowo duży taras, dostępny z salonu. W piwnicach pomieszczenia gospodarcze i garaż. Na parterze duży salon z aneksem kuchennym, kominkiem i wyjściem na taras, łazienka, wiatrołap i schody. Na poddaszu dwie sypialnie i duża łazienka. Liczne wersje projektu w tym wersja drewniana z bali.

Elewacje



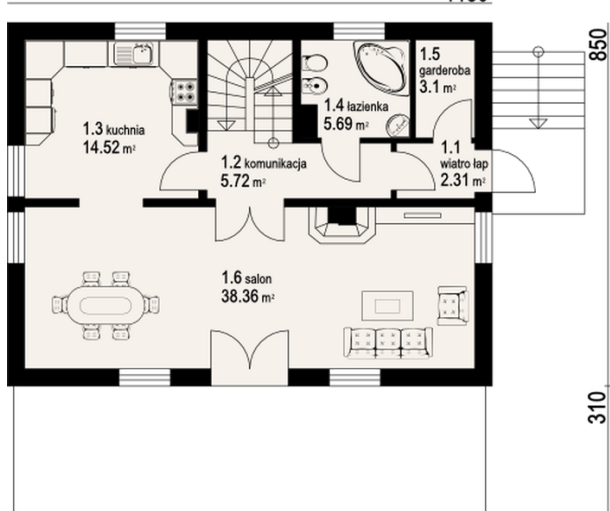
Sytuacje



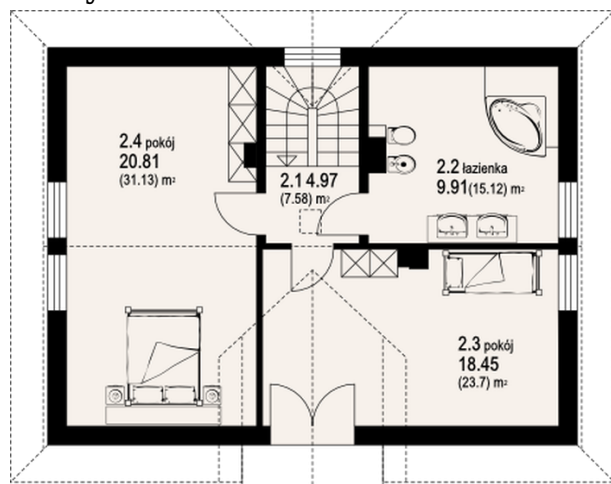
Rzuty

Piwnica 41.80 m²

komunikacja	4.71 m ²
kotłownia	14.48 m ²
garaż	38.47 m ²
pralnia	14.65 m ²
schowek	7.96 m ²

1130


Parter 69.70 m²

wiatrołap	2.31 m ²
komunikacja	5.72 m ²
kuchnia	14.52 m ²
łazienka	5.69 m ²
garderoba	3.10 m ²
salon	38.36 m ²

Rzuty**Poddasze 77.53 m²**

komunikacja

4.97 m²

łazienka

9.91 m²

pokój

18.45 m²

pokój

20.81 m²