

Podstawowe informacje



Dane techniczne projektu

Całkowita powierzchnia	485.48 m ²
Powierzchnia użytkowa	308.90 m ²
Powierzchnia zabudowy	242.74 m ²
Powierzchnia dachu	404.08 m ²
Kubatura	1 256 m ³
Wymiary budynku	22.01 x 11.42 m
Kąt nachylenia	35°
Wysokość budynku	7.94 m
Wymiary działki	30.41 x 22.13 m



Opis projektu

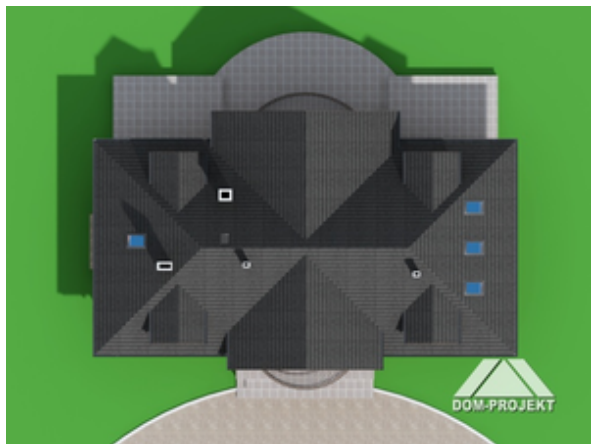
Przestronny reprezentacyjny dom z poddaszem użytkowym. Głównym pomieszczeniem parteru jest duży salon w obniżeniu, który z jadalnią i komunikacją tworzy otwartą przestrzeń.

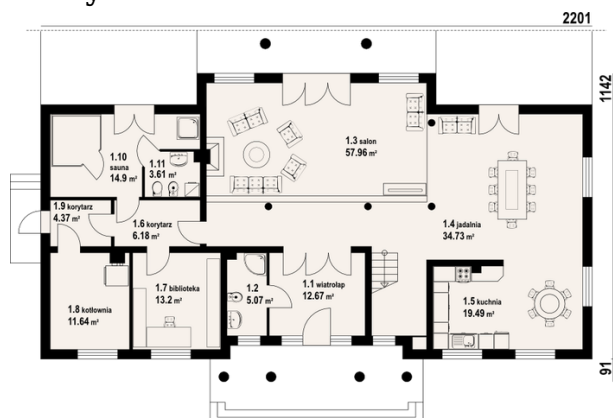
cena 4 480 zł

Elewacje

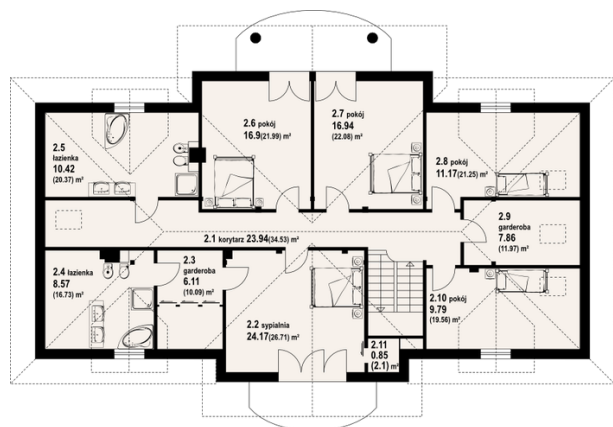


Sytuacje



Rzuty

Parter 183.82 m²

biblioteka	12.67 m ²
kuchnia	14.90 m ²
jadalnia	4.37 m ²
salon	11.64 m ²
łazienka	13.20 m ²
wiatrołap	6.18 m ²
wc	19.49 m ²
sauna	34.73 m ²
korytarz	57.96 m ²
kotłownia	5.07 m ²
korytarz	3.61 m ²


Poddasze 207.38 m²

korytarz	23.94 m ²
pokój	9.79 m ²
garderoba	7.86 m ²
pokój	11.17 m ²
pokój	16.94 m ²
pokój	16.90 m ²
łazienka	10.42 m ²
łazienka	8.57 m ²
garderoba	6.11 m ²
sypialnia	24.17 m ²
garderoba	0.85 m ²