

Podstawowe informacje



Dane techniczne projektu

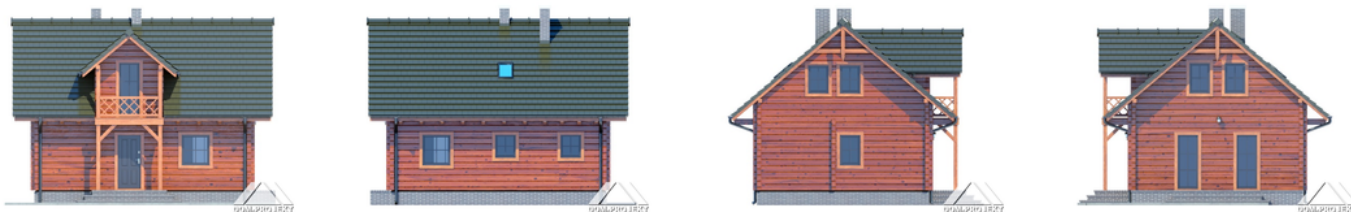
Całkowita powierzchnia	112 m²
Powierzchnia użytkowa	76.03 m²
Powierzchnia zabudowy	61.60 m²
Powierzchnia dachu	126.54 m²
Kubatura	315 m³
Wymiary budynku	8.80 x 7 m
Kąt nachylenia	40°
Wysokość budynku	7.54 m
Wymiary działki	16.80 x 15.66 m



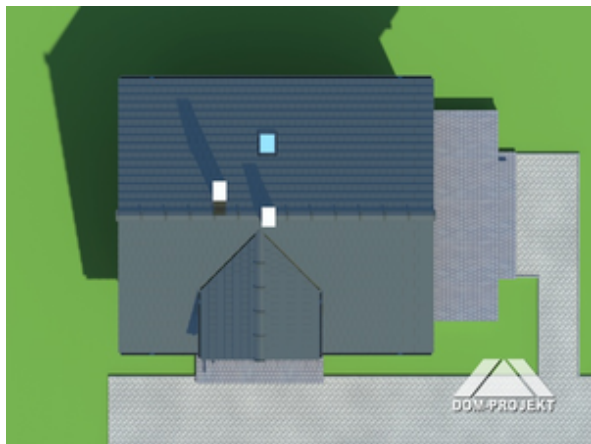
Opis projektu

Niewielki dom z poddaszem użytkowym. Może pełnić również funkcję domku letniskowego. Na parterze wygodny salon z kominkiem i aneksem kuchennym. Na poddaszu dwie wygodne sypialnie i łazienka.

Elewacje



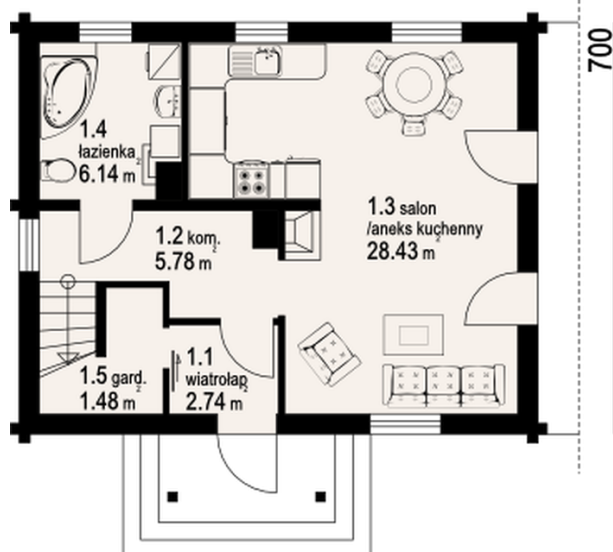
Sytuacje



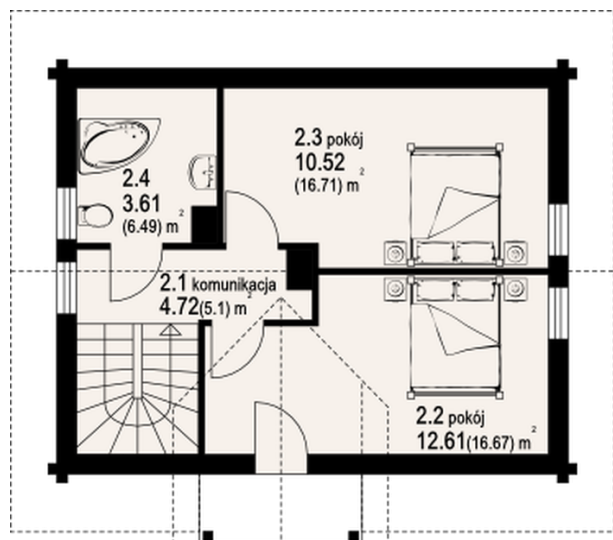
Rzuty

880

700


Parter 44.57 m²

wiatrołap	2.74 m ²
komunikacja	5.78 m ²
salon z aneksem kuchennym	28.43 m ²
łazienka	6.14 m ²
garderoba	1.48 m ²


Poddasze 44.97 m²

komunikacja	4.72 m ²
pokój	12.61 m ²
pokój	10.52 m ²
łazienka	3.61 m ²