

Podstawowe informacje



Dane techniczne projektu

Całkowita powierzchnia	288 m²
Powierzchnia użytkowa	123.61 m²
Powierzchnia zabudowy	94.60 m²
Powierzchnia dachu	179.71 m²
Kubatura	751.19 m³
Wymiary budynku	11 x 8.60 m
Kąt nachylenia	40°
Wysokość budynku	8.38 m
Wymiary działki	18.90 x 17.60 m



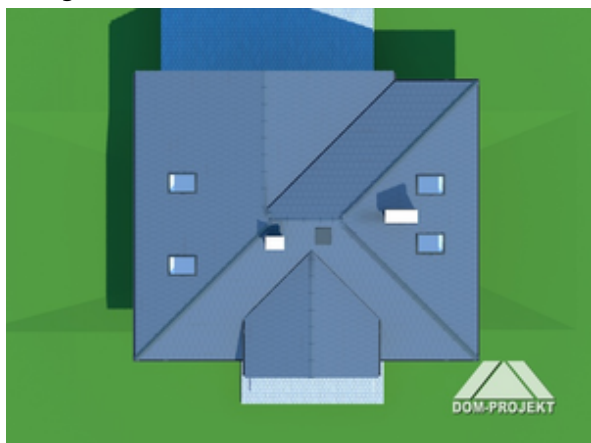
Opis projektu

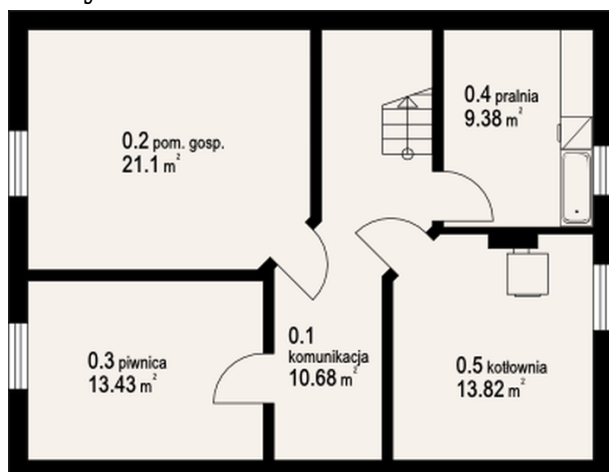
Dom w całości podpiwniczony, w piwnicy kotłownia i pom. gospodarcze. Na parterze salon i dodatkowy pokój. W salonie kominek z możliwością rozprzodzenia ciepła. Na poddaszu trzy sypialnie i łazienka.

Elewacje



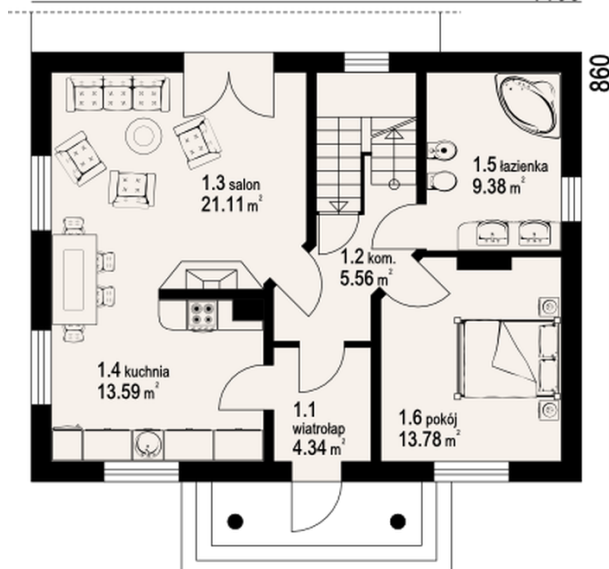
Sytuacje



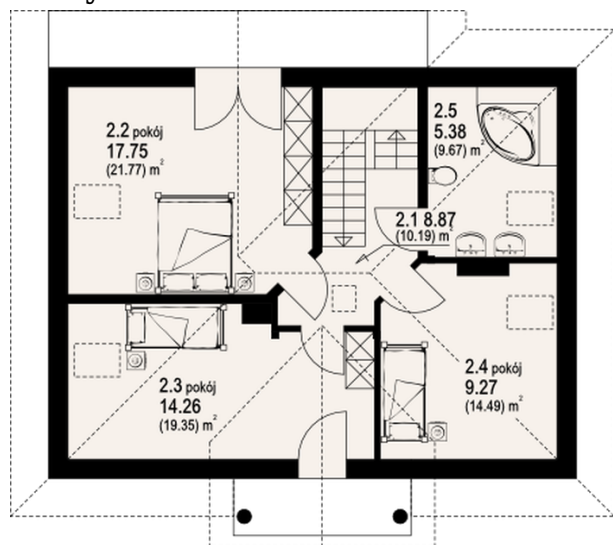
Rzuty

Piwnica 68.41 m²

komunikacja	10.68 m ²
pom. gosp.	21.10 m ²
piwnica	13.43 m ²
pralnia	9.38 m ²
kotłownia	13.82 m ²

1100


Parter 67.76 m²

wiatrołap	4.34 m ²
komunikacja	5.56 m ²
salon	21.11 m ²
kuchnia	13.59 m ²
łazienka	9.38 m ²
pokój	13.78 m ²

Rzuty**Poddasze 75.47 m²**

komunikacja	8.87 m ²
pokój	17.75 m ²
pokój	14.26 m ²
pokój	9.27 m ²
łazienka	5.38 m ²