

Podstawowe informacje



Dane techniczne projektu

Całkowita powierzchnia	348.60 m²
Powierzchnia użytkowa	177.48 m²
Powierzchnia zabudowy	140 m²
Powierzchnia dachu	232.07 m²
Kubatura	1 m³
Wymiary budynku	12.55 x 11.11 m
Kąt nachylenia	38°
Wysokość budynku	9.30 m
Wymiary działki	20.60 x 19.60 m



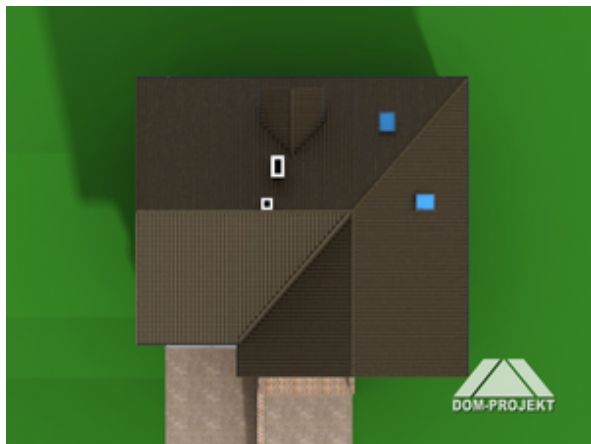
Opis projektu

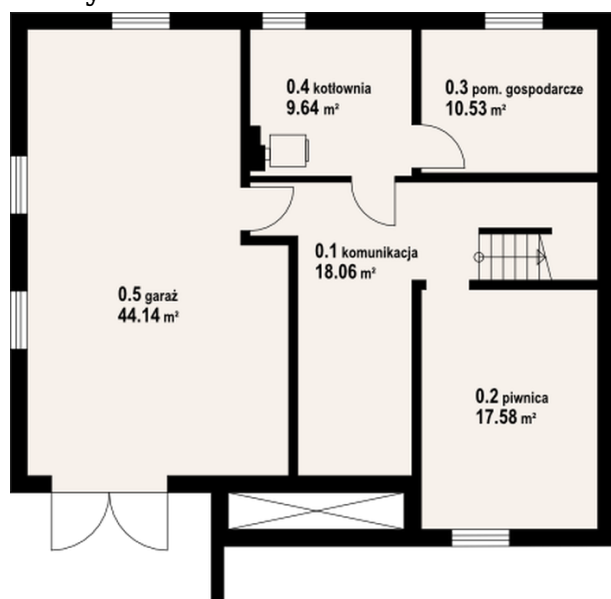
Dom z całkowitym podpiwniczeniem, garaż w podpiwniczeniu. Idealny na działki z wjazdem, wejściem od strony południowej. Wydzielona kuchnia, salon i dwa pokoje na parterze. Kominek w salonie z możliwością rozprowadzenia ciepła. Cztery sypialnie na poddaszu.

Elewacje



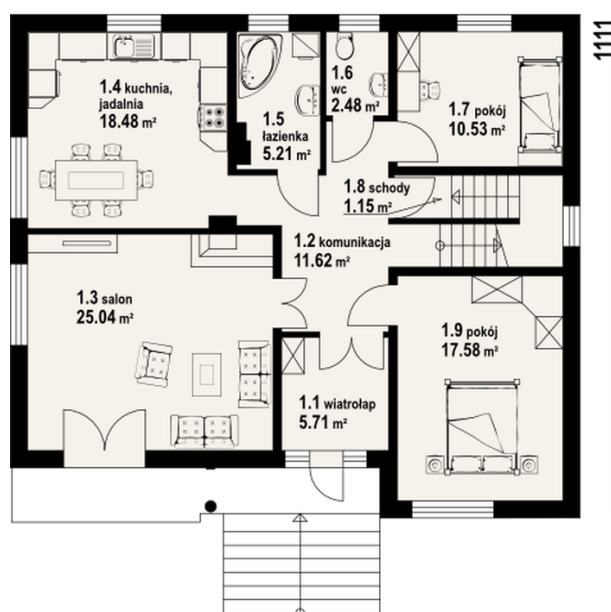
Sytuacje



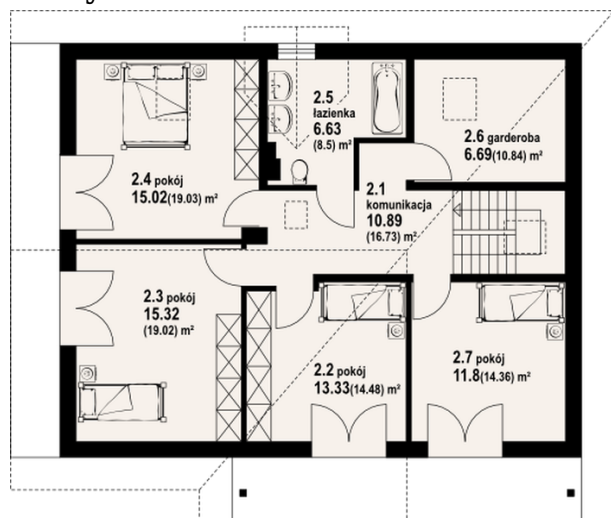
Rzuty

Piwnica 55.81 m²

komunikacja	18.06 m ²
piwnica	17.58 m ²
pom. gosp.	10.53 m ²
kotłownia	9.64 m ²
garaż	44.14 m ²

1255


Parter 97.80 m²

wiatrołap	5.71 m ²
komunikacja	11.62 m ²
salon	25.04 m ²
kuchnia, jadalnia	18.48 m ²
łazienka	5.21 m ²
wc	2.48 m ²
pokój	10.53 m ²
schody	1.15 m ²
pokój	17.58 m ²

Rzuty

Poddasze 102.96 m²

komunikacja	10.89 m ²
pokój	13.33 m ²
pokój	15.32 m ²
pokój	15.02 m ²
łazienka	6.63 m ²
garderoba	6.69 m ²
pokój	11.80 m ²