

Podstawowe informacje



Dane techniczne projektu

Całkowita powierzchnia	96.20 m²
Powierzchnia użytkowa	61.43 m²
Powierzchnia zabudowy	55 m²
Powierzchnia dachu	113.05 m²
Kubatura	348 m³
Wymiary budynku	8 x 6.60 m
Kąt nachylenia	43°
Wysokość budynku	7.37 m
Wymiary działki	16 x 15.08 m



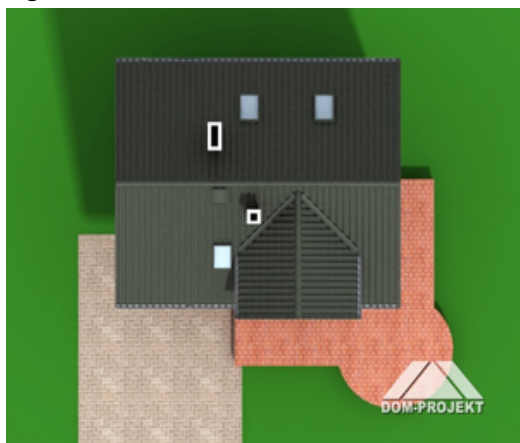
Opis projektu

Kuchnia, jadalnia i salon tworzą wspólną przestrzeń, w salonie kominek z możliwością rozprowadzenia ciepła. Na poddaszu dwie sypialnie. Dom tani w budowie i użytkowaniu.

Elewacje



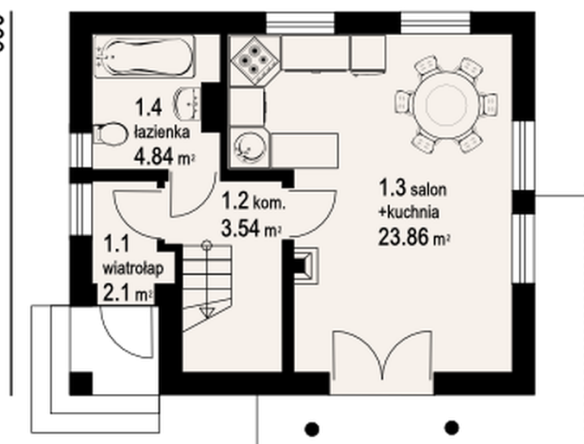
Sytuacje



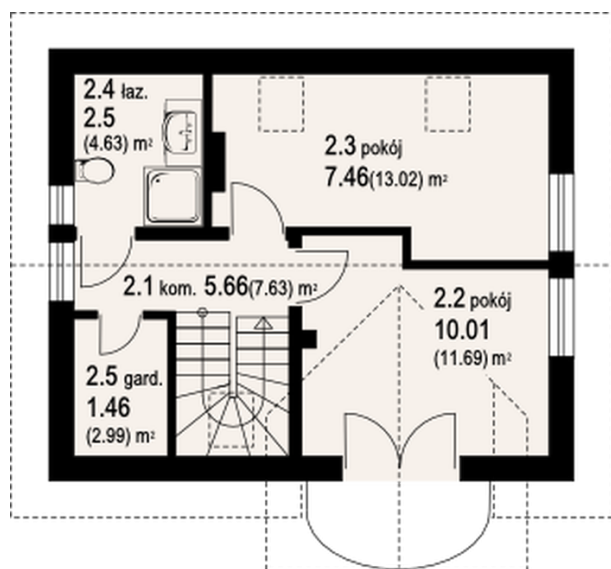
Rzuty

800

660


Parter 34.34 m²

wiatrołap	2.10 m ²
komunikacja	3.54 m ²
kuchnia, salon	23.86 m ²
łazienka	4.84 m ²


Poddasze 39.96 m²

komunikacja	5.66 m ²
pokój	10.01 m ²
pokój	7.46 m ²
łazienka	2.50 m ²
garderoba	1.46 m ²