

Podstawowe informacje



Dane techniczne projektu

| | |
|-------------------------------|-----------------------------|
| Całkowita powierzchnia | 288 m² |
| Powierzchnia użytkowa | 139.58 m² |
| Powierzchnia zabudowy | 152.50 m² |
| Powierzchnia dachu | 211.26 m² |
| Kubatura | 1 m³ |
| Wymiary budynku | 13.90 x 11.60 m |
| Kąt nachylenia | 42° |
| Wysokość budynku | 9.45 m |
| Wymiary działki | 20.40 x 22.20 m |



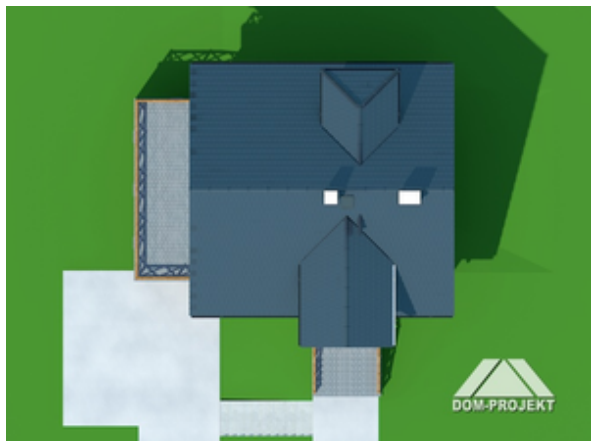
Opis projektu

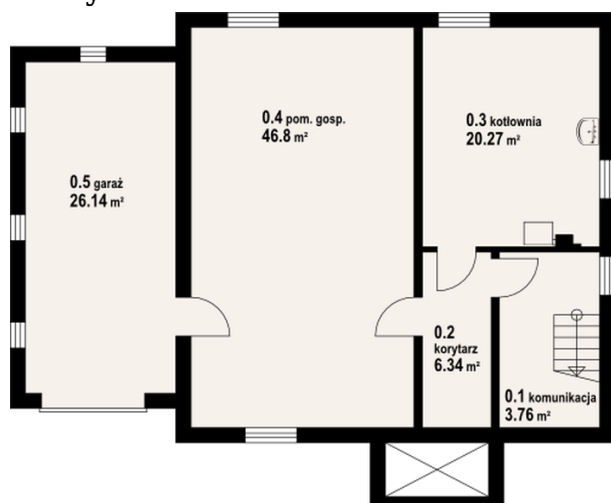
W pełni podpiwniczony dom z poddaszem mieszkalnym, idealny na działki o dużym spadku terenu. Na parterze poza salonem, kuchnią i łazienką zaprojektowano dwa dodatkowe pokoje. Na poddaszu trzy sypialnie i łazienka. W piwnicach garaż i zaplecze gospodarcze.

Elewacje

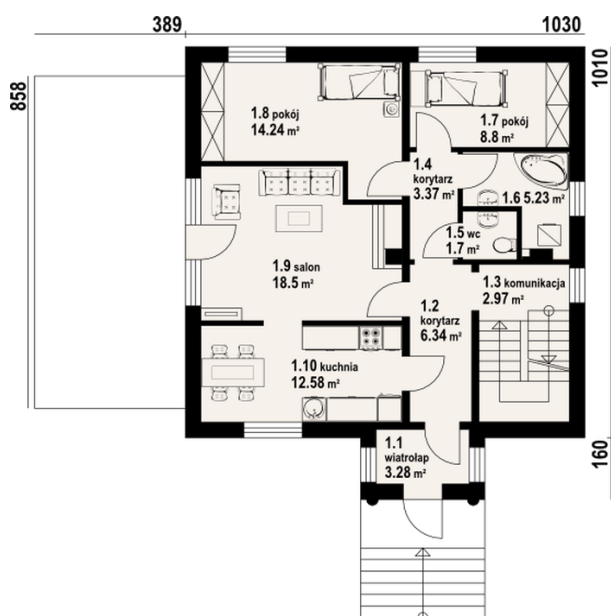


Sytuacje

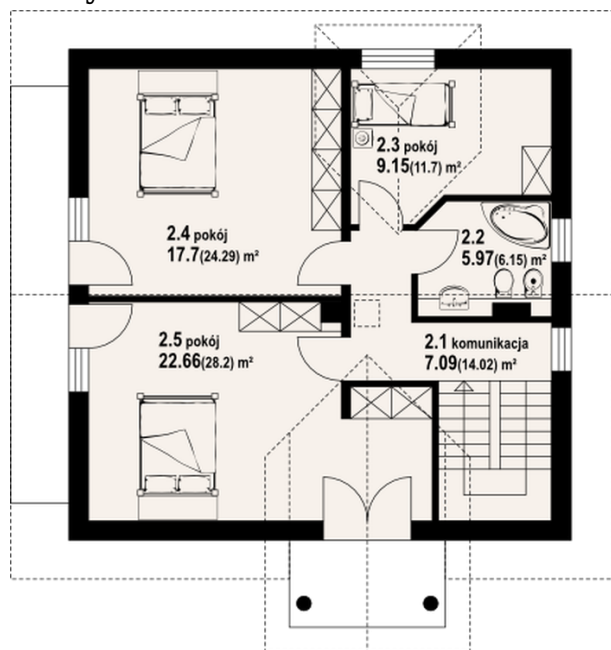


Rzuty

Piwnica 77.17 m²

| | |
|-------------|----------------------|
| garaż | 3.76 m ² |
| komunikacja | 6.34 m ² |
| korytarz | 20.27 m ² |
| kotłownia | 46.80 m ² |
| pom. gosp. | 26.14 m ² |


Parter 77.01 m²

| | |
|-------------|----------------------|
| wiatrołap | 3.28 m ² |
| salon | 18.50 m ² |
| pokój | 14.24 m ² |
| pokój | 8.80 m ² |
| łazienka | 5.23 m ² |
| wc | 1.70 m ² |
| korytarz | 3.37 m ² |
| komunikacja | 2.97 m ² |
| korytarz | 6.34 m ² |
| kuchnia | 12.58 m ² |

Rzuty**Poddasze 84.36 m²**

| | |
|-------------|----------------------|
| komunikacja | 7.09 m ² |
| łazienka | 5.97 m ² |
| pokój | 9.15 m ² |
| pokój | 17.70 m ² |
| pokój | 22.66 m ² |