

## Podstawowe informacje



## Dane techniczne projektu

<b>Całkowita powierzchnia</b>	<b>259 m<sup>2</sup></b>
<b>Powierzchnia użytkowa</b>	<b>132.31 m<sup>2</sup></b>
<b>Powierzchnia zabudowy</b>	<b>95.60 m<sup>2</sup></b>
<b>Powierzchnia dachu</b>	<b>177.25 m<sup>2</sup></b>
<b>Kubatura</b>	<b>752.74 m<sup>3</sup></b>
<b>Wymiary budynku</b>	<b>11.25 x 8.50 m</b>
<b>Kąt nachylenia</b>	<b>40°</b>
<b>Wysokość budynku</b>	<b>8.44 m</b>
<b>Wymiary działki</b>	<b>19.65 x 17.50 m</b>



## Opis projektu

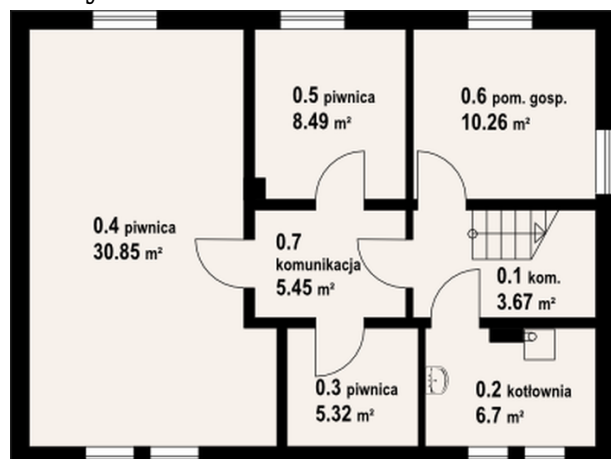
Dom całkowicie podpiwniczony. Bogata funkcja pomieszczeń. Salon i dwa pokoje na parterze. W salonie kominek z możliwością rozprowadzenia ciepła. Trzy sypialnie, łazienka i garderoba na poddaszu. W piwnicach zaplecze gospodarcze.

## Elewacje

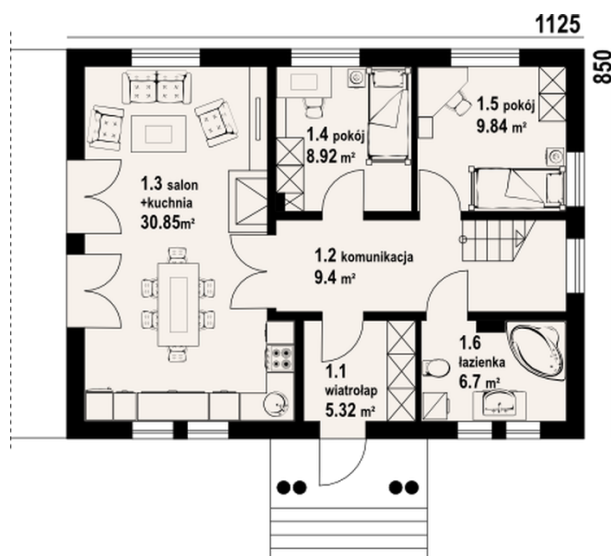


## Sytuacje

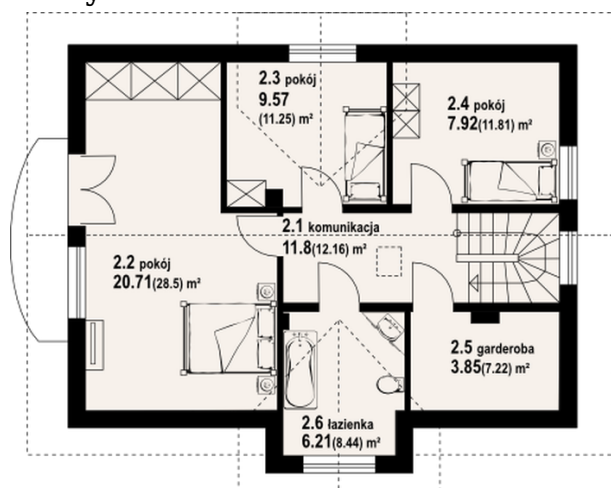


**Rzuty**

**Piwnica 70.74 m<sup>2</sup>**

piwnica	3.67 m <sup>2</sup>
piwnica	6.70 m <sup>2</sup>
pom. gosp.	5.32 m <sup>2</sup>
komunikacja	30.85 m <sup>2</sup>
komunikacja	8.49 m <sup>2</sup>
kotłownia	10.26 m <sup>2</sup>
piwnica	5.45 m <sup>2</sup>


**Parter 71.03 m<sup>2</sup>**

wiatrołap	5.32 m <sup>2</sup>
komunikacja	9.40 m <sup>2</sup>
kuchnia, salon	30.85 m <sup>2</sup>
pokój	8.92 m <sup>2</sup>
pokój	9.84 m <sup>2</sup>
łazienka	6.70 m <sup>2</sup>

**Rzuty**

**Poddasze 79.38 m<sup>2</sup>**

<b>komunikacja</b>	11.80 m <sup>2</sup>
<b>pokój</b>	20.71 m <sup>2</sup>
<b>pokój</b>	9.57 m <sup>2</sup>
<b>pokój</b>	7.92 m <sup>2</sup>
<b>garderoba</b>	3.85 m <sup>2</sup>
<b>łazienka</b>	6.21 m <sup>2</sup>