

Podstawowe informacje



Dane techniczne projektu

Całkowita powierzchnia	168 m²
Powierzchnia użytkowa	96.09 m²
Powierzchnia zabudowy	127.23 m²
Powierzchnia dachu	180.55 m²
Kubatura	563.30 m³
Wymiary budynku	14 x 9.59 m
Kąt nachylenia	30°
Wysokość budynku	6.72 m
Wymiary działki	23 x 17.95 m



Opis projektu

Parterowy dom o funkcjonalnym układzie pomieszczeń. Kominek w salonie z możliwością odzysku ciepła. Niskie koszty realizacji i późniejszego użytkowania domu.

Elewacje

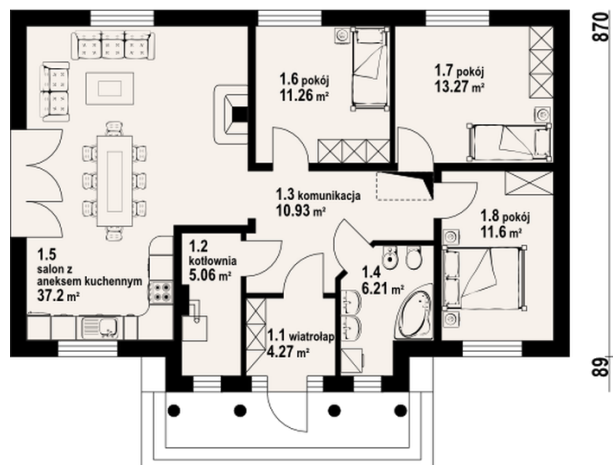


Sytuacje



Rzuty

1400


Parter 99.80 m²

wiatrołap	4.27 m ²
kotłownia	5.06 m ²
komunikacja	10.93 m ²
łazienka	6.21 m ²
salon z aneksem kuchennym	37.20 m ²
pokój	11.26 m ²
pokój	13.27 m ²
pokój	11.60 m ²