

Podstawowe informacje



Dane techniczne projektu

Całkowita powierzchnia	172 m²
Powierzchnia użytkowa	94.37 m²
Powierzchnia zabudowy	135 m²
Powierzchnia dachu	199.37 m²
Kubatura	629 m³
Wymiary budynku	12.50 x 10.50 m
Kąt nachylenia	35°
Wysokość budynku	7.75 m
Wymiary działki	20.50 x 19 m



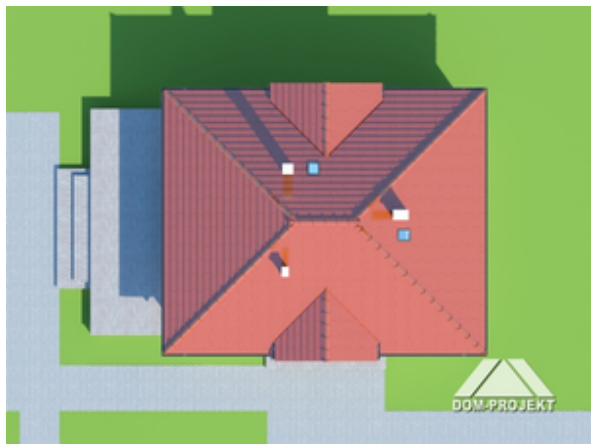
Opis projektu

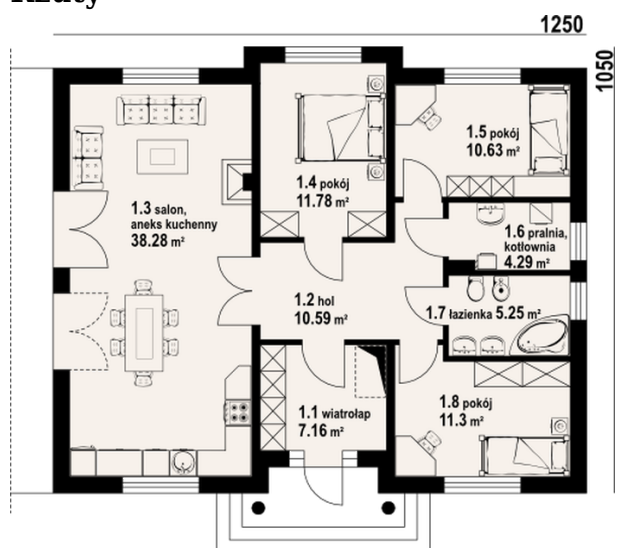
Mały, tani w budowie dom parterowy bez poddasza użytkowego. Jego program stanowi salon połączony z aneksem kuchennym, oraz trzy pokoje. Kominiek w salonie z możliwością odzysku ciepła. Ponadto w programie łazienka oraz kotłownia.

Elewacje



Sytuacje



Rzuty

Parter 99.28 m²

wiatrołap	7.16 m ²
hol	10.59 m ²
salon z aneksem kuchennym	38.28 m ²
pokój	11.78 m ²
pokój	10.63 m ²
pralnia, kotłownia	4.29 m ²
łazienka	5.25 m ²
pokój	11.30 m ²