

Podstawowe informacje



Dane techniczne projektu

Całkowita powierzchnia	166 m²
Powierzchnia użytkowa	110.72 m²
Powierzchnia zabudowy	181.50 m²
Powierzchnia dachu	260.28 m²
Kubatura	810 m³
Wymiary budynku	18.51 x 10.50 m
Kąt nachylenia	30°
Wysokość budynku	7.31 m
Wymiary działki	26.52 x 19.13 m



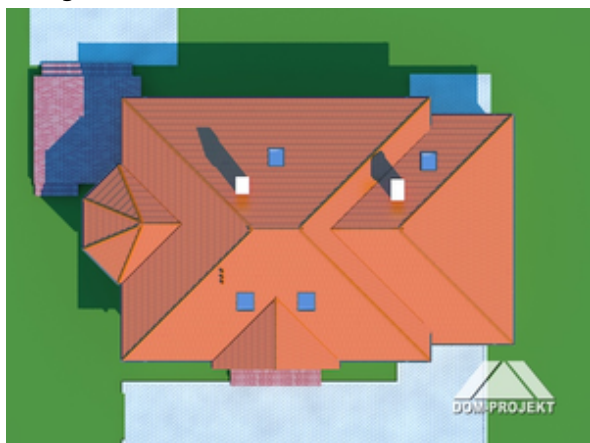
Opis projektu

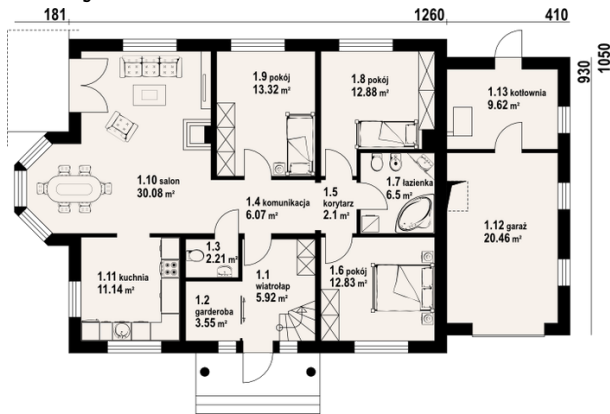
Parterowy dom z możliwością wykorzystania poddasza dla celów mieszkalnych w późniejszym okresie. 4 pokoje, kuchnia, łazienka, wc, kotłownia, garaż. Duży salon z kominkiem, wyjściem na taras i do ogrodu połączony jest z kuchnią. Na parterze ponadto: trzy pokoje, łazienka, wc, oraz garaż i kotłownia. Schody na strych z wiatrołapu. Ozdobą elewacji jest wykusz, który jest miejscem na jadalnię. Na dachu dużo miejsca do zamontowania baterii słonecznych. Liczne wersje projektu.

Elewacje

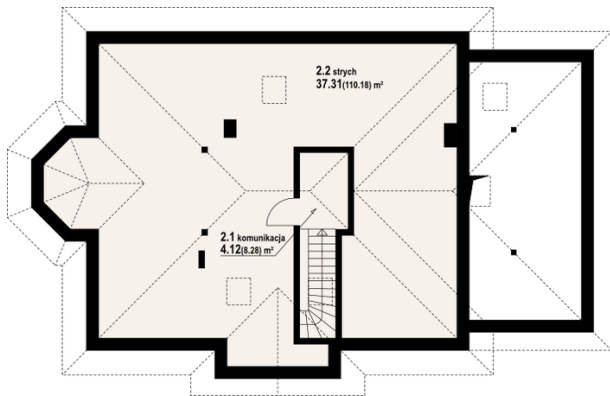


Sytuacje



Rzuty

Parter 116.22 m²

wiatrołap	5.92 m ²
garaż	20.46 m ²
kuchnia	11.14 m ²
salon	30.08 m ²
pokój	13.32 m ²
pokój	12.88 m ²
łazienka	6.50 m ²
pokój	12.83 m ²
korytarz	2.10 m ²
komunikacja	6.07 m ²
wc	2.21 m ²
garderoba	3.55 m ²
kotłownia	9.62 m ²


Poddasze 8.28 m²

komunikacja	4.12 m ²
strych	37.31 m ²