

Podstawowe informacje



Dane techniczne projektu

Całkowita powierzchnia	224.34 m²
Powierzchnia użytkowa	198.24 m²
Powierzchnia zabudowy	169.29 m²
Kubatura	1 m³
Wymiary budynku	18.10 x 11.20 m
Kąt nachylenia	45°
Wysokość budynku	9.28 m
Wymiary działki	26.10 x 21.30 m



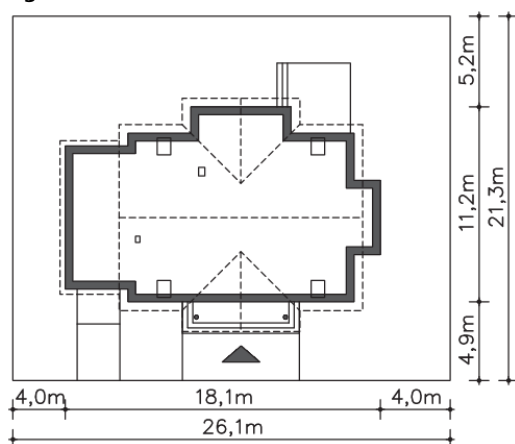
Opis projektu

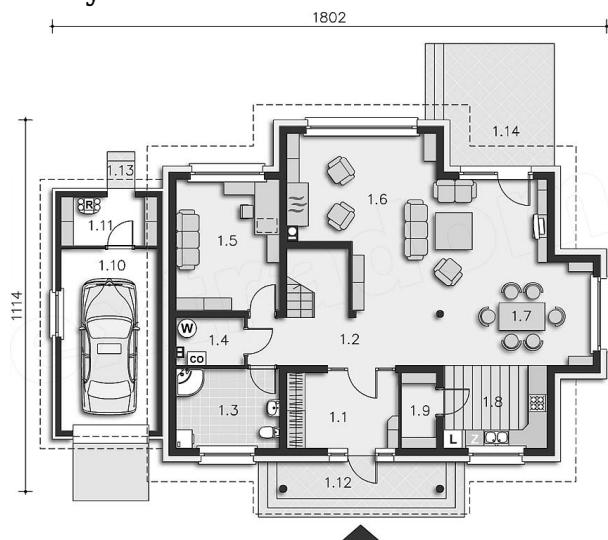
Dom energooszczędny o ciekawie zaplanowanym rzucie, który charakteryzuje się mocno rozrzeźbionym kształtem. Dzięki temu część parterowa może mieć funkcjonalnie rozmieszczone strefy. Mamy więc część kuchenną ze spiżarnią, dużą jadalnię, kącik telewizyjny i przytulna część kominkową. Na parterze znajduje się też dodatkowa sypialnia z dużą łazienką. Poddasze natomiast to trzy sypialnie z praktycznymi garderobami i schowkami.

Elewacje

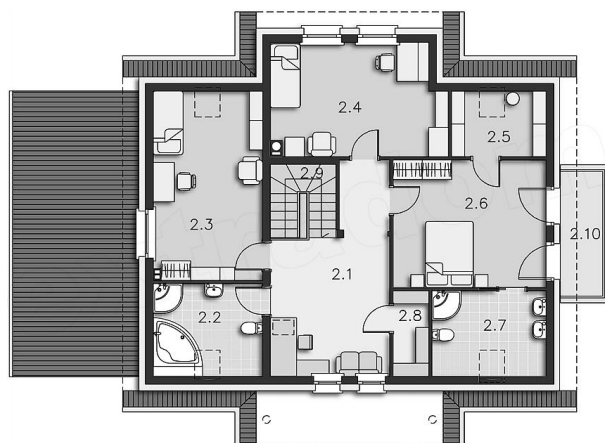


Sytuacje



Rzuty

Parter 113.21 m²

Spizarnia	8.78 m ²
C.o.	18.28 m ²
Pokój	4.87 m ²
Pokój dzienny	6.57 m ²
Jadalnia	0.81 m ²
Kuchnia	14.07 m ²
Garaż	12.23 m ²
Pom.pomocnicze	8.61 m ²
Podest	3.25 m ²
Podest	14.09 m ²
Taras	33.50 m ²
Wiatrołap	16.23 m ²
Komunikacja	8.94 m ²
Łazienka	2.71 m ²


Poddasze 111.13 m²

Hall	18.29 m ²
Balkon	4.97 m ²
Łazienka	6.16 m ²
Pokój	15.88 m ²
Pokój	12.10 m ²
Garderoba	2.91 m ²
Pokój	18.37 m ²
Łazienka	5.68 m ²
Garderoba	1.68 m ²
Schody	3.96 m ²