

Podstawowe informacje



Dane techniczne projektu

Całkowita powierzchnia	241.07 m²
Powierzchnia użytkowa	196.37 m²
Powierzchnia zabudowy	159.20 m²
Kubatura	933 m³
Wymiary budynku	16.70 x 10 m
Kąt nachylenia	40°
Wysokość budynku	8.64 m
Wymiary działki	24.70 x 21.50 m



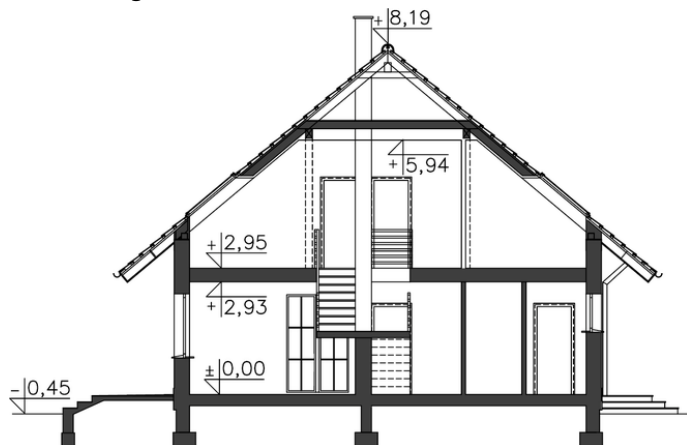
Opis projektu

Nowoczesny dom w zabudowie szeregowej, w dwóch opcjach - z płaskim dachem lub z dachem dwuspadowym (Clermont LMS24). Parter stanowi część wspólną. Salon z kuchnią, jadalnią oraz kąciem do pracy. Niewielka łazienka z piecem c.o. znajduje się tuż przy wejściu. Na poddaszu, w strefie nocnej, wydzielono trzy sypialnie oraz wygodną łazienkę. Klatkę schodową doświetla świetlik tunelowy. Prosta bryła, funkcjonalnie rozwiązane wnętrza korzystnie wpływają na koszty budowy. Do projektu można dobrać garaż jednostanowiskowy.

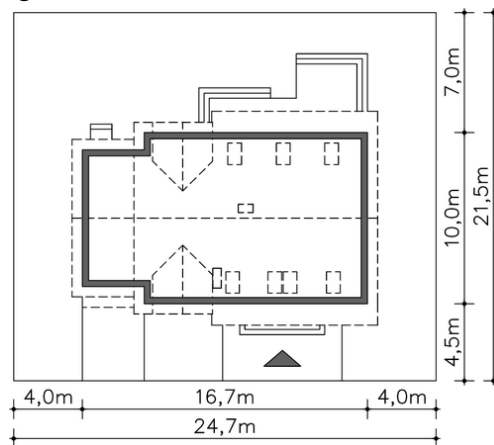
Elewacje



Przekrój



Sytuacje



Rzuty

Parter 109.34 m²

Kuchnia	5.57 m ²
Pokój dzienny	14.00 m ²
Pokój	5.76 m ²
Łazienka	17.23 m ²
C.o.	4.51 m ²
Wc	24.36 m ²
Spizarnia	1.49 m ²
Jadalnia	8.65 m ²
Pom.gosp.	34.35 m ²
Garaż	11.07 m ²
Podest	5.21 m ²
Taras	3.70 m ²
Podest	2.10 m ²
Wiatrołap	1.49 m ²
Komunikacja	17.44 m ²


Poddasze 131.73 m²

Komunikacja	19.00 m ²
Pokój	10.58 m ²
Pokój	14.17 m ²
Łazienka	4.86 m ²
Łazienka	2.81 m ²
Pokój	16.87 m ²
Pokój	13.28 m ²
Strych	8.65 m ²
Schody	5.46 m ²