

## Podstawowe informacje



## Dane techniczne projektu

<b>Całkowita powierzchnia</b>	<b>297.54 m<sup>2</sup></b>
<b>Powierzchnia użytkowa</b>	<b>175.43 m<sup>2</sup></b>
<b>Powierzchnia zabudowy</b>	<b>144.05 m<sup>2</sup></b>
<b>Kubatura</b>	<b>992 m<sup>3</sup></b>
<b>Wymiary budynku</b>	<b>12.70 x 13.60 m</b>
<b>Kąt nachylenia</b>	<b>20°</b>
<b>Wysokość budynku</b>	<b>8.46 m</b>
<b>Wymiary działki</b>	<b>20.70 x 24.70 m</b>



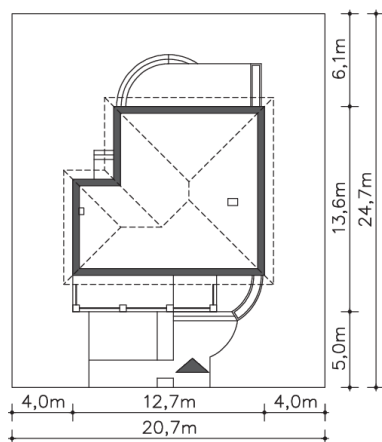
## Opis projektu

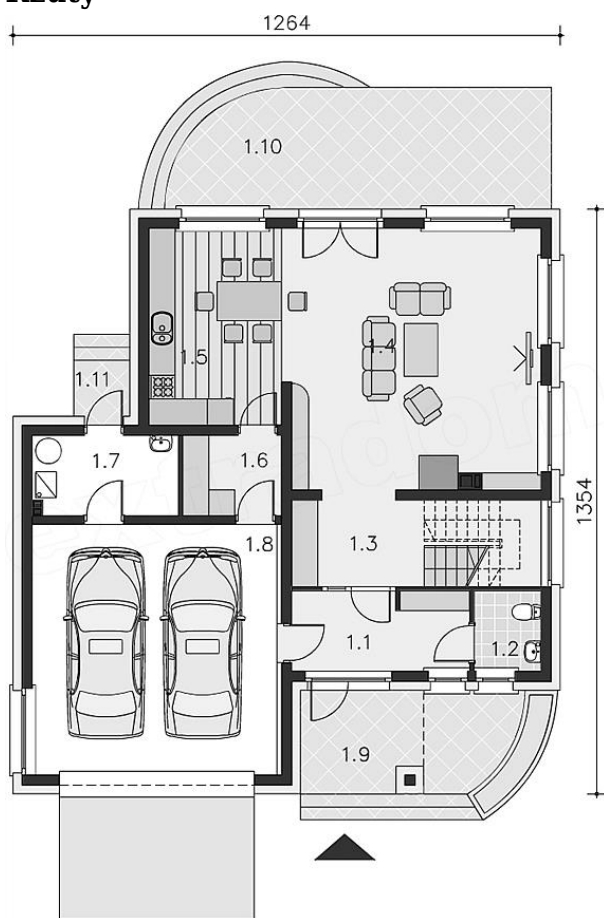
Energooszczędny dom piętrowy, który dzięki kompaktowej formie idealnie nadaje się na wąskie działki miejskie. Jednocześnie zawiera w sobie odpowiednią przestrzeń dla 3-4 osobowej rodziny. Plusem tego domu jest, oprócz dużego salonu z kominkiem, wysokie pokoje na poddaszu z pojemnymi garderobami, praktyczna pralnia oraz dwustanowiskowy garaż w bryle domu. Ponadto ten dom zużywa znacznie mniej energii do ogrzewania, co przekłada się automatycznie na dużo niższe rachunki.

## Elewacje

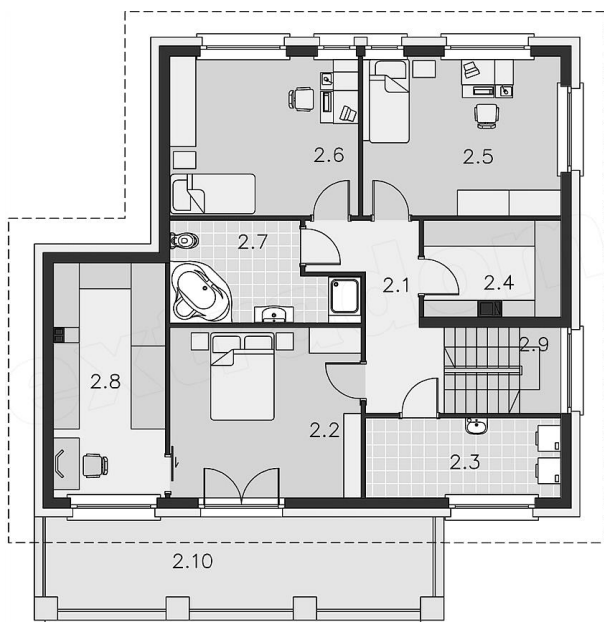


## Sytuacje



**Rzuty**

**Parter 79.21 m<sup>2</sup>**

<b>Spizarnia</b>	7.54 m <sup>2</sup>
<b>Pokój dzienny, jadalnia</b>	21.52 m <sup>2</sup>
<b>Kuchnia</b>	1.69 m <sup>2</sup>
<b>Kotłownia</b>	2.85 m <sup>2</sup>
<b>Garaż</b>	9.32 m <sup>2</sup>
<b>Taras</b>	35.36 m <sup>2</sup>
<b>Taras</b>	13.80 m <sup>2</sup>
<b>Podest</b>	4.20 m <sup>2</sup>
<b>Wiatrołap</b>	6.14 m <sup>2</sup>
<b>Wc</b>	32.60 m <sup>2</sup>
<b>Komunikacja</b>	11.11 m <sup>2</sup>


**Piętro 218.33 m<sup>2</sup>**

<b>Komunikacja</b>	8.44 m <sup>2</sup>
<b>Balkon</b>	13.61 m <sup>2</sup>
<b>Pokój</b>	17.50 m <sup>2</sup>
<b>Pralnia</b>	8.36 m <sup>2</sup>
<b>Garderoba</b>	6.87 m <sup>2</sup>
<b>Pokój</b>	16.95 m <sup>2</sup>
<b>Pokój</b>	16.13 m <sup>2</sup>
<b>Łazienka</b>	8.77 m <sup>2</sup>
<b>Garderoba</b>	13.99 m <sup>2</sup>
<b>Schody</b>	5.35 m <sup>2</sup>