

Podstawowe informacje



Dane techniczne projektu

Całkowita powierzchnia	188 m²
Powierzchnia użytkowa	157.80 m²
Powierzchnia zabudowy	120.60 m²
Kubatura	731 m³
Wymiary budynku	13.20 x 9.30 m
Kąt nachylenia	40°
Wysokość budynku	8.12 m
Wymiary działki	21.20 x 17.60 m



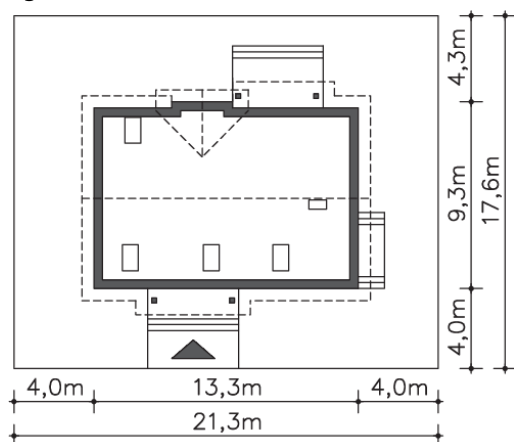
Opis projektu

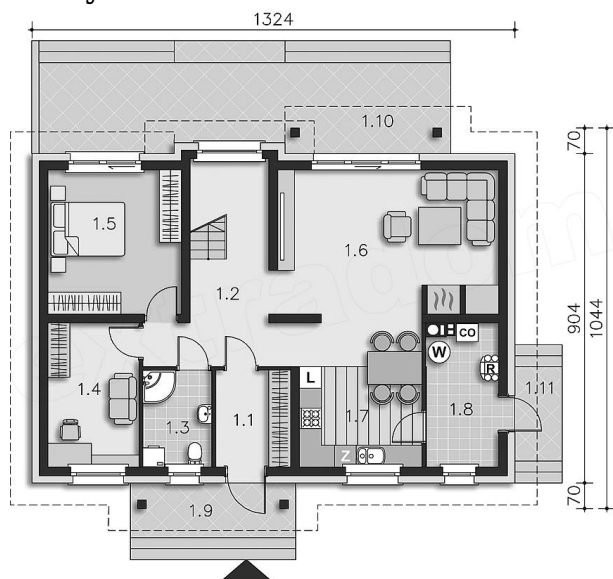
Podstawową zaletą tego energooszczędnego domu jest jego wygodny układ funkcjonalny przy zastosowaniu nowoczesnych detali. Przejawia się to w każdym aspekcie: wygodne, ładnie doświetlone sypialnie na poddaszu i dodatkowe dwa pokoje na parterze, praktyczne pomieszczenie gospodarcze obok kuchni z wyjściem do ogrodu, szerokie i bezpieczne schody. Kuchnia jest na tyle duża, że pomieści się w niej stół rodzinny. Latem posiłki będzie też można jadać na zadaszonym tarasie, a zimą rozkoszować się ciepłem kominka.

Elewacje

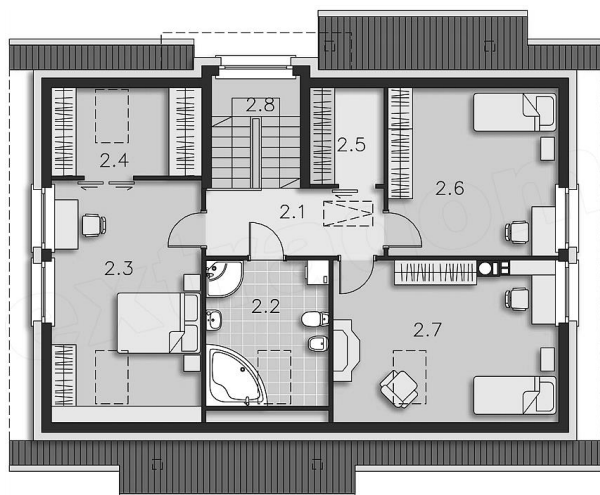


Sytuacje



Rzuty

Parter 92.77 m²

Pokój	5.43 m ²
Komunikacja	11.35 m ²
Łazienka	3.38 m ²
Pokój	12.94 m ²
Pokój dzienny	5.04 m ²
Kuchnia	9.81 m ²
C.o.	14.34 m ²
Taras	24.48 m ²
Taras	13.20 m ²
Podest	7.53 m ²
Wiatrołap	6.81 m ²


Poddasze 95.23 m²

Komunikacja	7.16 m ²
Łazienka	7.48 m ²
Pokój	16.21 m ²
Garderoba	2.48 m ²
Garderoba	1.58 m ²
Pokój	10.92 m ²
Pokój	13.36 m ²
Schody	5.84 m ²