

## Podstawowe informacje



## Dane techniczne projektu

Całkowita powierzchnia	153.03 m <sup>2</sup>
Powierzchnia użytkowa	153.03 m <sup>2</sup>
Powierzchnia zabudowy	228.44 m <sup>2</sup>
Kubatura	1 m <sup>3</sup>
Wymiary budynku	15.60 x 20.70 m
Kąt nachylenia	25°
Wysokość budynku	6.27 m
Wymiary działki	22.60 x 28.70 m



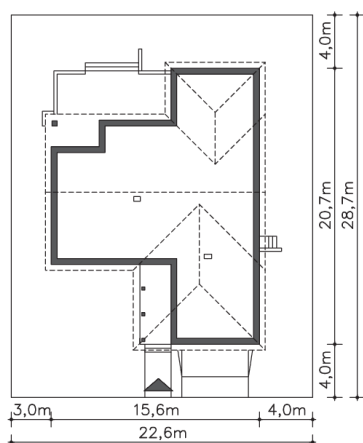
## Opis projektu

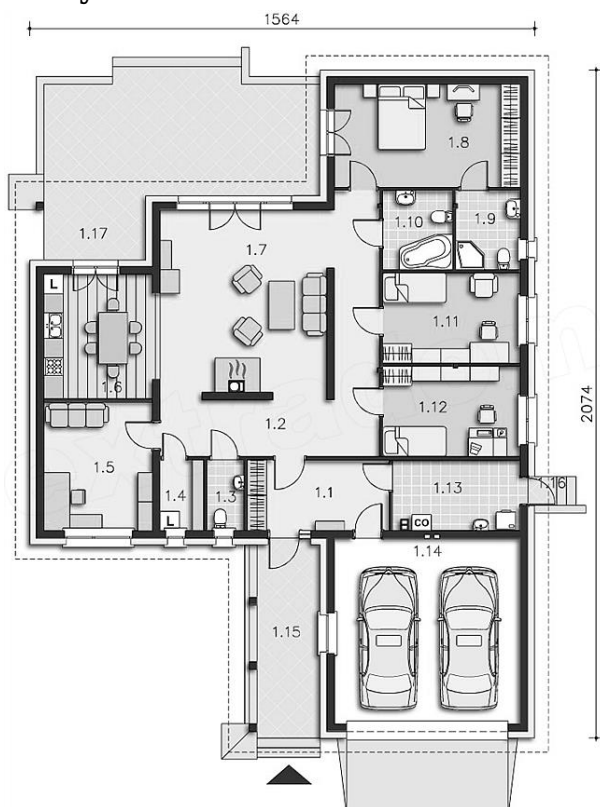
Dom energooszczędny, który wyróżnia się dużą przestrzenią strefy wspólnej integrującej życie rodzinne. Na tą część składa się przestronny salon z kominkiem i dużymi przeszkleniami otwierającymi dom na ogród, a także otwarta na salon kuchnia z wyjściem na zadaszony taras, gdzie przyjemnie będzie można biesiadować z rodziną. Po prawej stronie od salonu znajduje się część prywatna z trzema sypialniami, z których jedna z nich ma własną łazienkę i wyjście na taras. Dostępna jest wersja standardowa Providence (LMB49).

## Elewacje



## Sytuacje



**Rzuty**

**Parter 153.03 m<sup>2</sup>**

<b>Wiatrołap</b>	9.46 m <sup>2</sup>
<b>Pokój</b>	5.31 m <sup>2</sup>
<b>Pokój</b>	11.89 m <sup>2</sup>
<b>Pom.gosp., c.o.</b>	11.82 m <sup>2</sup>
<b>Garaż</b>	8.38 m <sup>2</sup>
<b>Podest</b>	32.35 m <sup>2</sup>
<b>Podest</b>	11.72 m <sup>2</sup>
<b>Taras</b>	0.62 m <sup>2</sup>
<b>Komunikacja</b>	38.03 m <sup>2</sup>
<b>Wc</b>	22.14 m <sup>2</sup>
<b>Spizarnia</b>	2.51 m <sup>2</sup>
<b>Gabinet</b>	2.92 m <sup>2</sup>
<b>Kuchnia</b>	13.27 m <sup>2</sup>
<b>Pokój dzienny</b>	12.80 m <sup>2</sup>
<b>Pokój</b>	29.40 m <sup>2</sup>
<b>Łazienka</b>	18.25 m <sup>2</sup>
<b>Łazienka</b>	4.88 m <sup>2</sup>