

## Podstawowe informacje



## Dane techniczne projektu

|                               |                             |
|-------------------------------|-----------------------------|
| <b>Całkowita powierzchnia</b> | <b>130.88 m<sup>2</sup></b> |
| <b>Powierzchnia użytkowa</b>  | <b>130.88 m<sup>2</sup></b> |
| <b>Powierzchnia zabudowy</b>  | <b>167.39 m<sup>2</sup></b> |
| <b>Kubatura</b>               | <b>803 m<sup>3</sup></b>    |
| <b>Wymiary budynku</b>        | <b>16.60 x 13.30 m</b>      |
| <b>Kąt nachylenia</b>         | <b>35°</b>                  |
| <b>Wysokość budynku</b>       | <b>6.70 m</b>               |
| <b>Wymiary działki</b>        | <b>24.60 x 21.30 m</b>      |



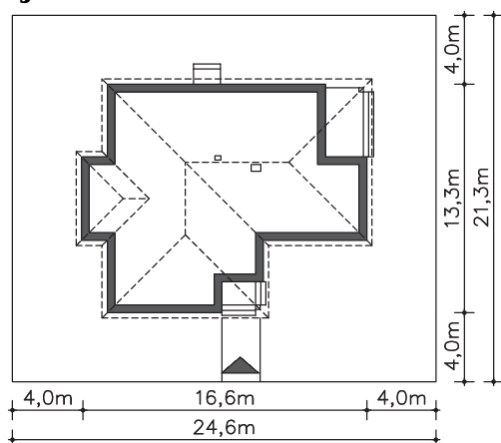
## Opis projektu

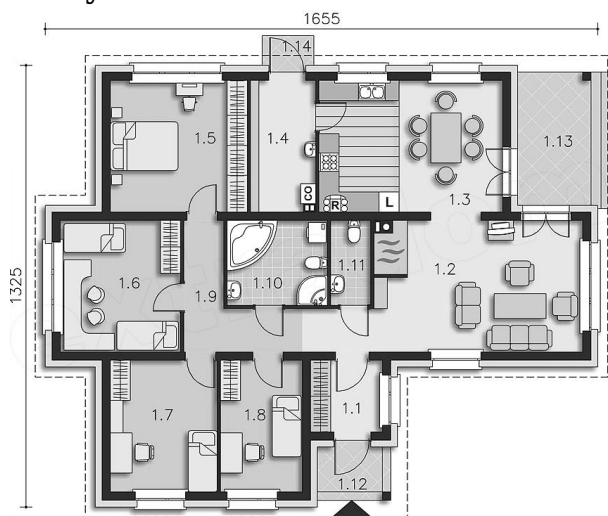
Energooszczędny parterowy dom, którego funkcja umożliwia usytuowanie go także na działkach z wejściem od południa. Projekt ten przewiduje cztery sypialnie, co sprawia, że idealnie nadaje się dla większej rodziny. Rodzinnego charakteru ten dom nabiera także dzięki dużej, wygodnej kuchni z jadalnią. Prowadzi z niej wyjście na zadaszony taras, gdzie w letnie wieczory miło będzie biesiadować z przyjaciółmi. Dostępna jest wersja standardowa Salamanka (LMB11).

## Elewacje



## Sytuacje



**Rzuty**

**Parter 130.88 m<sup>2</sup>**

|                          |                      |
|--------------------------|----------------------|
| <b>Wiatrołap</b>         | 4.49 m <sup>2</sup>  |
| <b>Wc</b>                | 7.61 m <sup>2</sup>  |
| <b>Wc</b>                | 3.04 m <sup>2</sup>  |
| <b>Podest</b>            | 2.62 m <sup>2</sup>  |
| <b>Taras</b>             | 8.80 m <sup>2</sup>  |
| <b>Podest</b>            | 1.38 m <sup>2</sup>  |
| <b>Pokój dzienny</b>     | 24.16 m <sup>2</sup> |
| <b>Kuchnia, jadalnia</b> | 21.50 m <sup>2</sup> |
| <b>Pom.gosp., c.o.</b>   | 7.55 m <sup>2</sup>  |
| <b>Pokój</b>             | 16.01 m <sup>2</sup> |
| <b>Pokój</b>             | 14.05 m <sup>2</sup> |
| <b>Pokój</b>             | 12.43 m <sup>2</sup> |
| <b>Pokój</b>             | 9.55 m <sup>2</sup>  |
| <b>Komunikacja</b>       | 10.49 m <sup>2</sup> |