

## Podstawowe informacje



## Dane techniczne projektu

<b>Całkowita powierzchnia</b>	<b>186.63 m<sup>2</sup></b>
<b>Powierzchnia użytkowa</b>	<b>128.83 m<sup>2</sup></b>
<b>Powierzchnia zabudowy</b>	<b>139.19 m<sup>2</sup></b>
<b>Kubatura</b>	<b>781 m<sup>3</sup></b>
<b>Wymiary budynku</b>	<b>8.80 x 17.50 m</b>
<b>Kąt nachylenia</b>	<b>45°</b>
<b>Wysokość budynku</b>	<b>8.66 m</b>
<b>Wymiary działki</b>	<b>18.50 x 27.70 m</b>



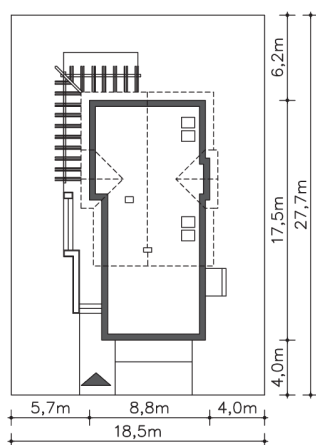
## Opis projektu

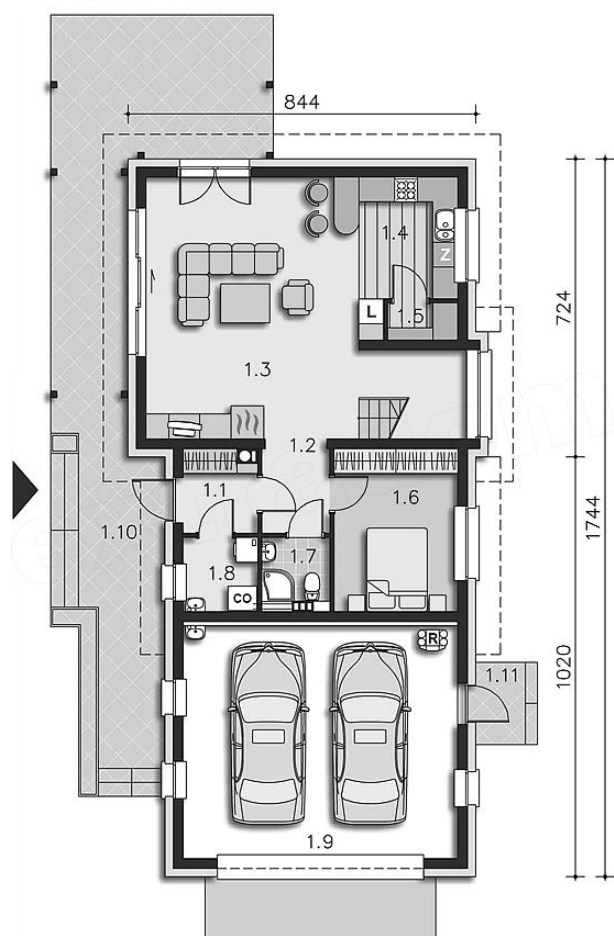
Interesujący dom energooszczędny z bardzo wygodnym układem funkcjonalnym. Nowoczesna bryła i wyszukany detal nadaje mu niebanalnego charakteru. Pokój dzienny, który wraz z kuchnią tworzy jedną przestrzeń, usytuowany jest od frontu, a jego przedłużenie stanowi taras z atrakcyjną pergolą. Wnętrze uzupełnione jest o dodatkowy pokój na parterze, a na poddaszu znajdują się trzy sypialnie, z których dwie mają wyjście na zadaszony taras nad garażem. Dom o nietypowym usytuowaniu z wjazdem od wschodu, dzięki czemu, mimo podwójnego garażu, można go wybudować na stos...

## Elewacje

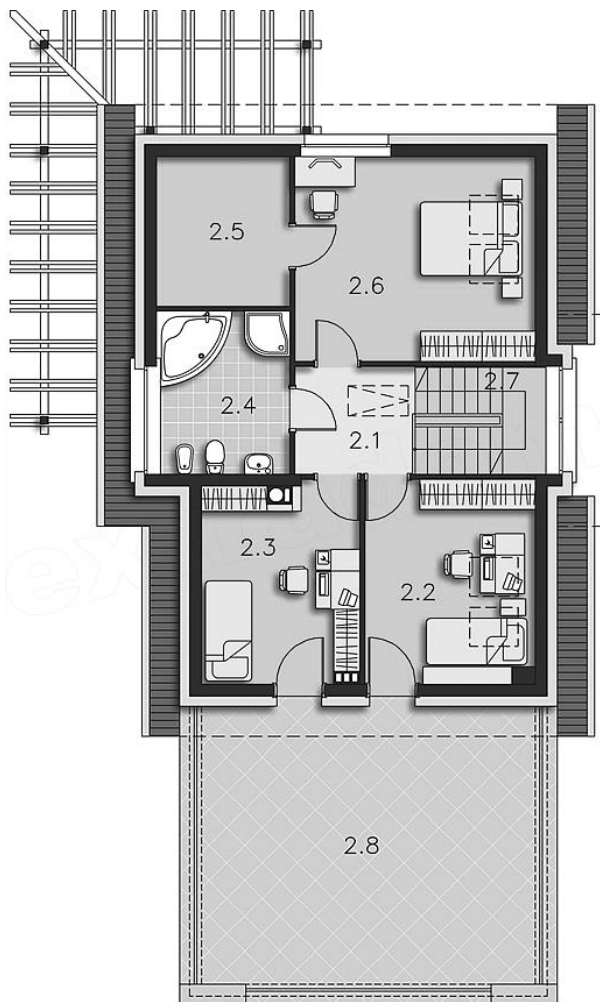


## Sytuacje



**Rzuty**

**Parter 69.64 m²**

Kuchnia	3.48 m²
Komunikacja	46.14 m²
Pokój dzienny	2.40 m²
Spizarnia	3.37 m²
Pokój	36.19 m²
Łazienka	7.62 m²
C.o.	1.49 m²
Garaz	11.73 m²
Taras	2.56 m²
Podest	3.20 m²
Wiatrołap	37.33 m²



## Poddasze 116.99 m<sup>2</sup>

Komunikacja	5.18 m <sup>2</sup>
Pokój	9.95 m <sup>2</sup>
Pokój	11.33 m <sup>2</sup>
Łazienka	6.37 m <sup>2</sup>
Garderoba	5.06 m <sup>2</sup>
Pokój	15.67 m <sup>2</sup>
Schody	5.63 m <sup>2</sup>
Taras	44.08 m <sup>2</sup>