

## Podstawowe informacje



## Dane techniczne projektu

<b>Całkowita powierzchnia</b>	<b>122.76 m<sup>2</sup></b>
<b>Powierzchnia użytkowa</b>	<b>122.76 m<sup>2</sup></b>
<b>Powierzchnia zabudowy</b>	<b>174.72 m<sup>2</sup></b>
<b>Kubatura</b>	<b>780 m<sup>3</sup></b>
<b>Wymiary budynku</b>	<b>20.30 x 9.20 m</b>
<b>Kąt nachylenia</b>	<b>35°</b>
<b>Wysokość budynku</b>	<b>6.19 m</b>
<b>Wymiary działki</b>	<b>26.30 x 19.40 m</b>



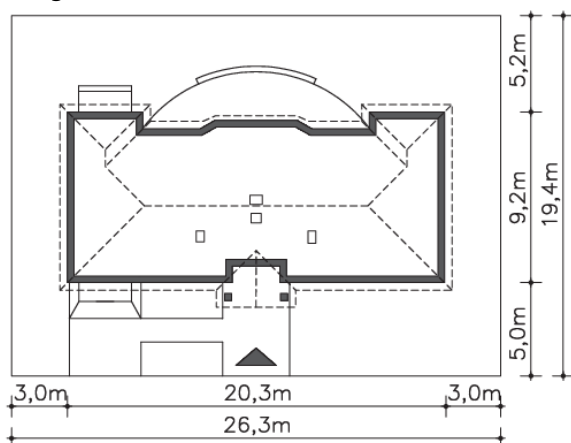
## Opis projektu

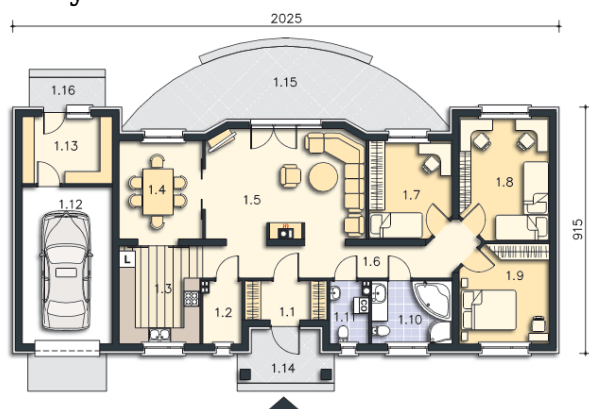
Elegancki, średniej wielkości dom parterowy o reprezentacyjnym charakterze, przekryty czterospadowym dachem. W domu tym czeka na Państwa centralnie umiejscowiony salon z kominkiem i dużym przeszkleniem tarasu. Z salonem powiązana jest przestronna, wygodna jadalnia z bezpośrednim przejściem do ustawnej kuchni. Przy kuchni znajduje się praktyczna spiżarka. Prawe skrzydło domu tworzą trzy spore sypialnie i jasna łazienka. Jest to przykład współczesnego dworku, gdzie tradycyjna bryła połączona jest z nowoczesnym i komfortowym wnętrzem.

## Elewacje



## Sytuacje



**Rzuty**

**Parter 122.76 m<sup>2</sup>**

<b>Wiatrołap</b>	4.38 m <sup>2</sup>
<b>Łazienka</b>	6.97 m <sup>2</sup>
<b>Wc, c.o.</b>	3.23 m <sup>2</sup>
<b>Garaż</b>	19.37 m <sup>2</sup>
<b>Pom.gosp.</b>	8.25 m <sup>2</sup>
<b>Podest</b>	5.27 m <sup>2</sup>
<b>Taras</b>	24.98 m <sup>2</sup>
<b>Podest</b>	3.11 m <sup>2</sup>
<b>Spizarnia</b>	3.25 m <sup>2</sup>
<b>Kuchnia</b>	10.81 m <sup>2</sup>
<b>Jadalnia</b>	11.17 m <sup>2</sup>
<b>Pokój dzienny</b>	23.57 m <sup>2</sup>
<b>Komunikacja</b>	13.61 m <sup>2</sup>
<b>Pokój</b>	10.79 m <sup>2</sup>
<b>Pokój</b>	14.86 m <sup>2</sup>
<b>Pokój</b>	11.87 m <sup>2</sup>