

Podstawowe informacje



Dane techniczne projektu

Całkowita powierzchnia	135.18 m²
Powierzchnia użytkowa	122.88 m²
Powierzchnia zabudowy	113.21 m²
Kubatura	654 m³
Wymiary budynku	12.80 x 10.10 m
Kąt nachylenia	40°
Wysokość budynku	8.40 m
Wymiary działki	19.80 x 21.20 m



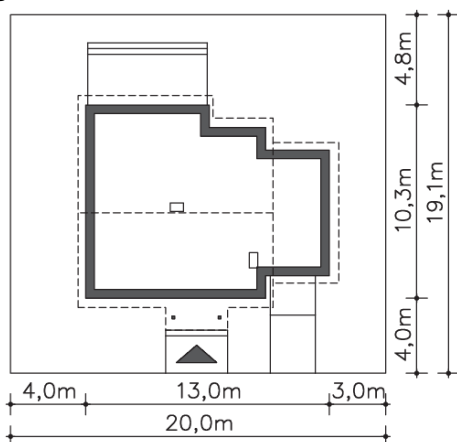
Opis projektu

Jest to prosty w swej formie dom. Przekryty jest dwuspadowym dachem, który w strefie wejścia, poprzez wydłużenie okapu tworzy niewielkie zadaszenie. Zaraz za wiatrołapem zaprojektowano gabinet (ewentualnie dodatkową sypialnię czy pokój dla gości) i sąsiadującą z nim łazienkę. Z przedpokoiu można dostać się bezpośrednio na poddasze, gdzie zlokalizowano strefę nocną - trzy sypialnie, łazienkę oraz schowek gospodarczy. Strefę dzienną na parterze tworzy otwarta kuchnia z podręczną spiżarnią oraz duży pokój dzienny z kominkiem w centrum domu. Dostępna jest wersja energooszcz...

Elewacje



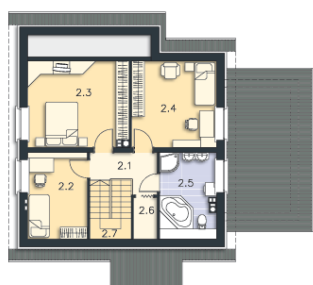
Sytuacje



Rzuty

Parter 69.04 m²

Kuchnia	5.17 m ²
Wiatrołap	17.86 m ²
Komunikacja	4.95 m ²
Pokój dzienny	5.10 m ²
Pokój	10.75 m ²
Łazienka	29.32 m ²
C.o.	11.34 m ²
Spizarnia	3.11 m ²
Garaż	3.10 m ²
Taras	1.15 m ²
Podest	17.25 m ²


Poddasze 66.14 m²

Komunikacja	4.69 m ²
Pokój	8.55 m ²
Pokój	14.30 m ²
Pokój	12.14 m ²
Łazienka	7.85 m ²
Schówek	1.18 m ²
Schody	5.13 m ²