

Podstawowe informacje



Dane techniczne projektu

Całkowita powierzchnia	159.14 m²
Powierzchnia użytkowa	112.65 m²
Powierzchnia zabudowy	117.53 m²
Kubatura	749 m³
Wymiary budynku	11.20 x 14.20 m
Kąt nachylenia	35°
Wysokość budynku	8.51 m
Wymiary działki	19.20 x 23.30 m



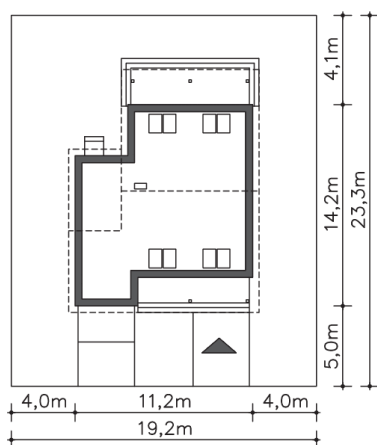
Opis projektu

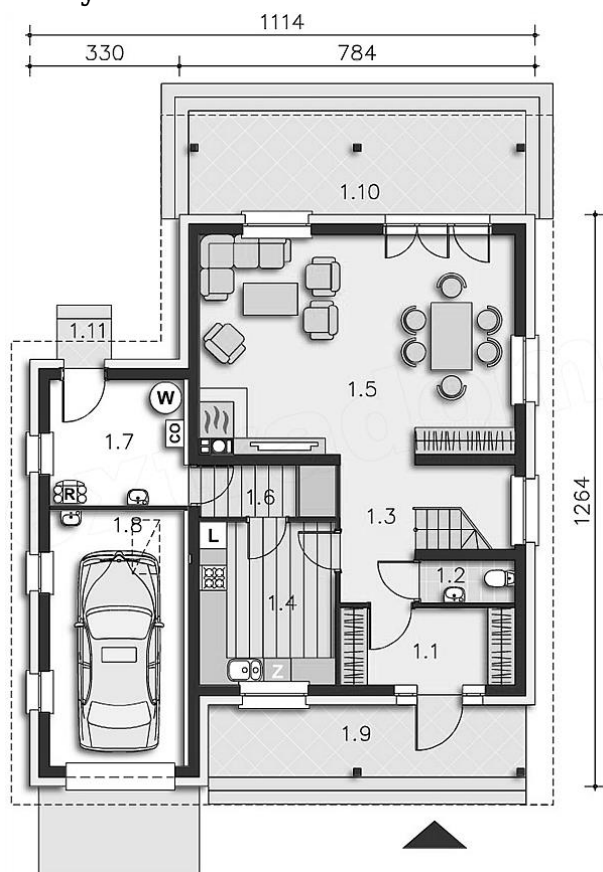
Prosty dom o nieskomplikowanej bryle, przekryty dwuspadowym dachem, tworzącym także zadaszenie strefy wejściowej i tarasu ogrodowego. Prosta bryła ma istotne znaczenie w przypadku tego domu energooszczędnego, nie tylko ze względu na relatywnie niskie koszty realizacji, ale przede wszystkim dlatego, że zapobiega niekontrolowanym stratom ciepła. Wnętrze domu zostało zaprojektowane z myślą o czteroosobowej rodzinie. Dostępna jest wersja standardowa Hannover (LMP60).

Elewacje

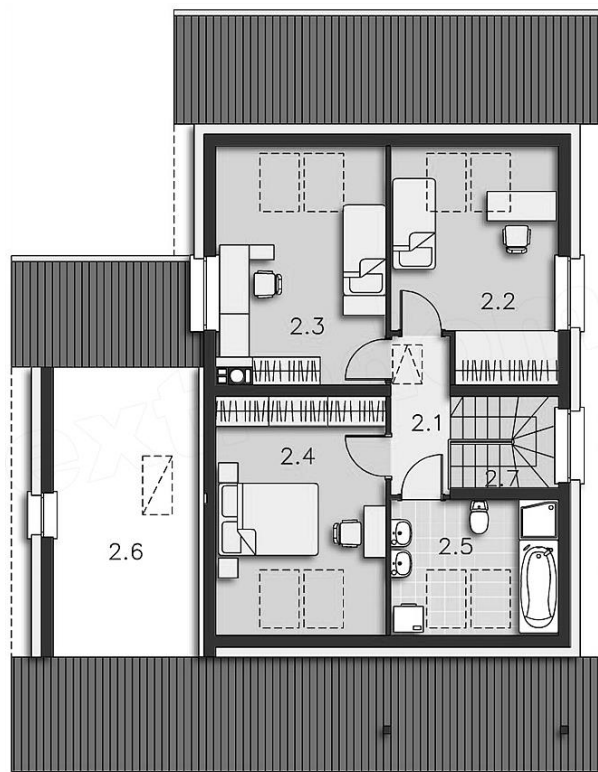


Sytuacje



Rzuty

Parter 71.28 m²

Komunikacja	6.50 m ²
Wiatrołap	17.11 m ²
Wc	1.08 m ²
Kuchnia	1.95 m ²
Pokój dzienny	7.33 m ²
Spizarnia	10.75 m ²
Kotłownia	33.20 m ²
Garaż	3.39 m ²
Podest	8.16 m ²
Taras	16.54 m ²
Podest	11.21 m ²


Poddasze 87.86 m²

Komunikacja	3.89 m ²
Pokój	11.08 m ²
Pokój	12.41 m ²
Pokój	12.68 m ²
Łazienka	5.37 m ²
Strych	7.73 m ²
Schody	4.10 m ²