

## Podstawowe informacje



## Dane techniczne projektu

|                               |                             |
|-------------------------------|-----------------------------|
| <b>Całkowita powierzchnia</b> | <b>121.79 m<sup>2</sup></b> |
| <b>Powierzchnia użytkowa</b>  | <b>111.69 m<sup>2</sup></b> |
| <b>Powierzchnia zabudowy</b>  | <b>90.49 m<sup>2</sup></b>  |
| <b>Kubatura</b>               | <b>696 m<sup>3</sup></b>    |
| <b>Wymiary budynku</b>        | <b>6.40 x 17.30 m</b>       |
| <b>Kąt nachylenia</b>         | <b>40°</b>                  |
| <b>Wysokość budynku</b>       | <b>8.80 m</b>               |
| <b>Wymiary działki</b>        | <b>18.80 x 27 m</b>         |



## Opis projektu

Wąski dom dwurodzinny przeznaczony dla czteroosobowych rodzin. Ukształtowanie bryły budynku daje wrażenie domu jednorodzinnego. Dom można wybudować również dla rodziny trzypokoleniowej, aranżując przejścia w holu lub w pokoju dziennym. Garaż dostępny jest z częściowo zadaszonego ganku, oddzielonego od sąsiada ścianką. W wiatrołapie jest miejsce na ustawienie szaf. W pomieszczeniu toalety znajduje się wiszący kocioł c.o. Kuchnia ma przejście do pokoju dziennego, w którym umieszczono lekkie schody i wyjście na taras. Z zewnątrz dostępne jest pomieszczenie gospodarcze na sprzęt...

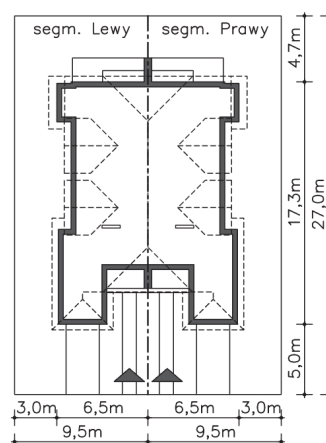
## Elewacje

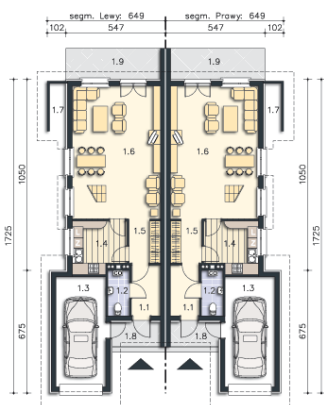


## Przekrój

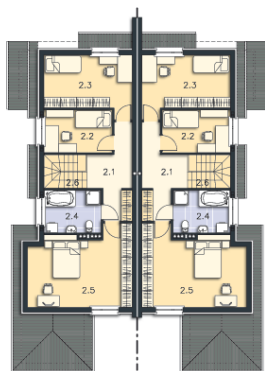


## Sytuacje



**Rzuty**

**Parter 54.83 m<sup>2</sup>**

|               |                      |
|---------------|----------------------|
| Wiatrołap     | 4.41 m <sup>2</sup>  |
| Wc, c.o.      | 2.97 m <sup>2</sup>  |
| Garaż         | 16.43 m <sup>2</sup> |
| Kuchnia       | 8.10 m <sup>2</sup>  |
| Komunikacja   | 4.03 m <sup>2</sup>  |
| Pokój dzienny | 33.16 m <sup>2</sup> |
| Składzik      | 2.16 m <sup>2</sup>  |
| Podest        | 3.56 m <sup>2</sup>  |
| Taras         | 8.67 m <sup>2</sup>  |


**Poddasze 66.96 m<sup>2</sup>**

|             |                      |
|-------------|----------------------|
| Komunikacja | 9.14 m <sup>2</sup>  |
| Pokój       | 8.78 m <sup>2</sup>  |
| Pokój       | 11.61 m <sup>2</sup> |
| Łazienka    | 7.37 m <sup>2</sup>  |
| Pokój       | 15.61 m <sup>2</sup> |
| Schody      | 4.35 m <sup>2</sup>  |