

Podstawowe informacje



Dane techniczne projektu

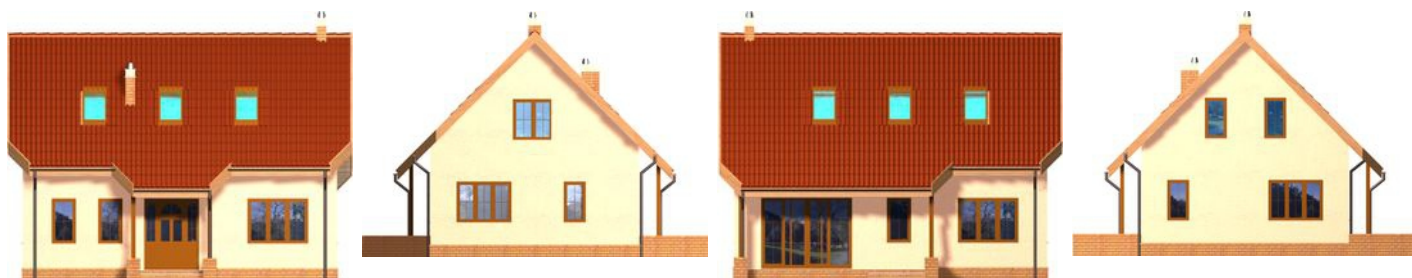
Całkowita powierzchnia	123.73 m ²
Powierzchnia użytkowa	109.10 m ²
Powierzchnia zabudowy	78.84 m ²
Kubatura	502 m ³
Wymiary budynku	10.40 x 7.60 m
Kąt nachylenia	45°
Wysokość budynku	8.31 m
Wymiary działki	18.40 x 18 m



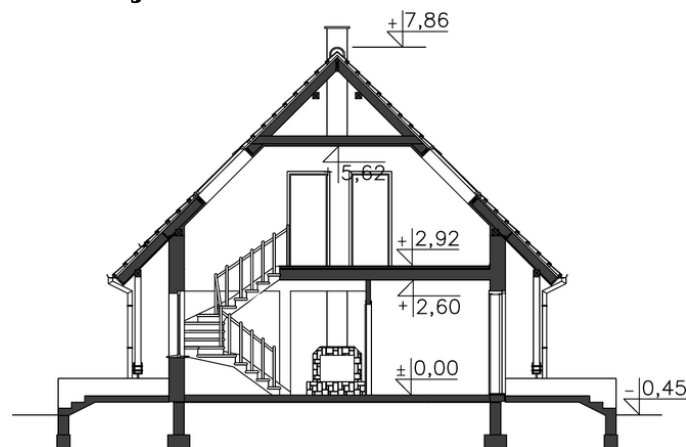
Opis projektu

Niewielki dom parterowy, doskonały dla dwu, trzysobowej rodziny, z wyraźnie wydzieloną strefą wspólną i prywatną. Do wspólnej strefy zaliczamy obszerny salon z kominkiem i ustawną kuchnią. Obok kuchni znajduje się podręczna spiżarka. Z wnętrza domu, można przejść poprzez wiatrołap do jednostanowiskowego garażu, obok którego znajduje się kotłownia. Atutem projektu jest na pewno wygodna sypialnia, z dużymi przeszkleniami i wyjściem na taras, oraz drugi pokój -sypialnia lub gabinet, także z niezależnym wyjściem na zewnątrz.

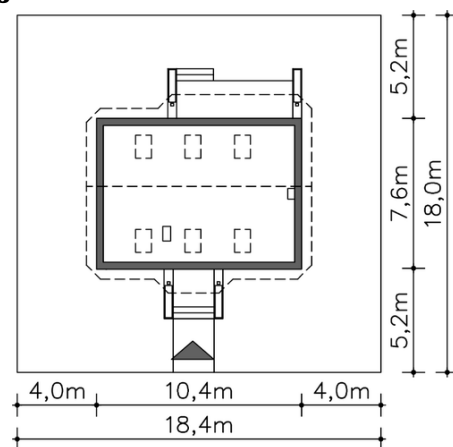
Elewacje



Przekrój



Sytuacje



Rzuty**Parter 60.76 m²**

Wiatrołap	5.06 m ²
Hall	6.49 m ²
Pokój dzienny	26.92 m ²
Kuchnia	13.62 m ²
Pom.gosp., c.o.	4.52 m ²
Komunikacja	2.14 m ²
Wc	2.01 m ²
Podest	3.93 m ²
Taras	11.12 m ²

Poddasze 62.97 m²

Komunikacja	7.32 m ²
Pokój	10.23 m ²
Pokój	9.86 m ²
Pokój	11.14 m ²
Łazienka	5.72 m ²
Schody	4.07 m ²