

## Podstawowe informacje



## Dane techniczne projektu

<b>Całkowita powierzchnia</b>	<b>124.14 m<sup>2</sup></b>
<b>Powierzchnia użytkowa</b>	<b>109.45 m<sup>2</sup></b>
<b>Powierzchnia zabudowy</b>	<b>91.10 m<sup>2</sup></b>
<b>Kubatura</b>	<b>696 m<sup>3</sup></b>
<b>Wymiary budynku</b>	<b>11 x 8.30 m</b>
<b>Kąt nachylenia</b>	<b>40°</b>
<b>Wysokość budynku</b>	<b>8.23 m</b>
<b>Wymiary działki</b>	<b>19 x 18.20 m</b>



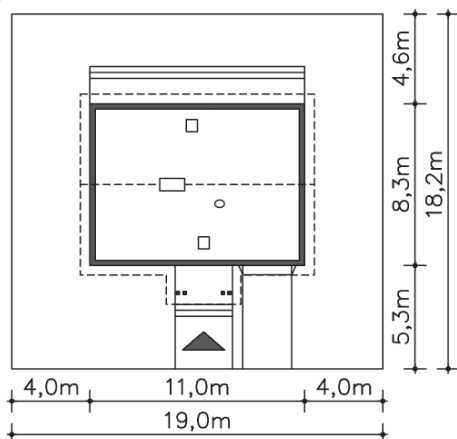
## Opis projektu

Rozsądny dom, który w pełni zasługuje na to określenie, a przemawia za tym, prosta forma i konstrukcja, mała powierzchnia, duża przestrzeń mieszkalna oraz relatywnie niskie koszty budowy. Funkcja została tak zaplanowana aby wystarczył jeden centralnie umieszczony komin. Na parterze znajduje się część dzienna, a na poddaszu cztery sypialnie i łazienka. Poddasze jest korzystnie doświetlone światłem naturalnym poprzez świetlik rurowy. Dla tych z Państwa, którzy przewidują konieczność rozbudowy domu podpowiadamy, że łatwo można przekształcić garaż na dwa pokoje a ewentualny garaż...

## Elewacje



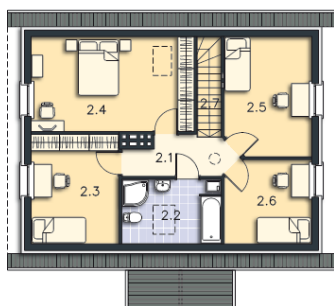
## Sytuacje



**Rzuty**

**Parter 50.21 m<sup>2</sup>**

Wiatrołap	4.79 m <sup>2</sup>
Hall	4.29 m <sup>2</sup>
Wc, c.o.	3.38 m <sup>2</sup>
Kuchnia	11.72 m <sup>2</sup>
Pokój dzienny	21.26 m <sup>2</sup>
Garaż	18.05 m <sup>2</sup>
Pom.gosp.	4.77 m <sup>2</sup>
Podest	5.85 m <sup>2</sup>
Taras	14.27 m <sup>2</sup>


**Poddasze 73.93 m<sup>2</sup>**

Komunikacja	5.40 m <sup>2</sup>
Łazienka	5.77 m <sup>2</sup>
Pokój	10.24 m <sup>2</sup>
Pokój	15.90 m <sup>2</sup>
Pokój	11.16 m <sup>2</sup>
Pokój	7.09 m <sup>2</sup>
Schody	3.68 m <sup>2</sup>