

Podstawowe informacje



Dane techniczne projektu

Całkowita powierzchnia	126.40 m²
Powierzchnia użytkowa	109.93 m²
Powierzchnia zabudowy	104.40 m²
Kubatura	540 m³
Wymiary budynku	10.30 x 11.10 m
Kąt nachylenia	30°
Wysokość budynku	6.97 m
Wymiary działki	14.30 x 19.90 m



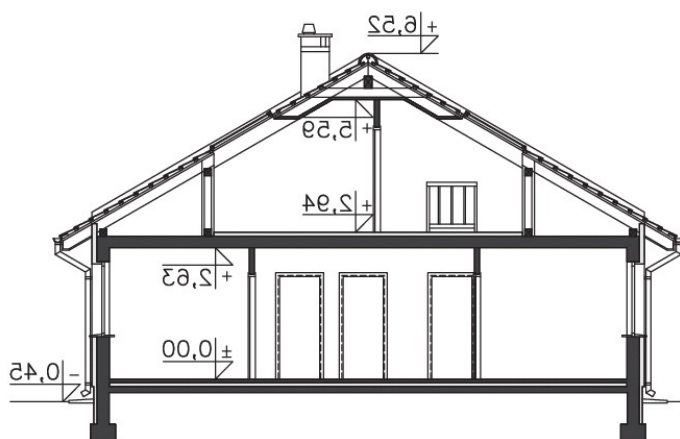
Opis projektu

Oba segmenty domu przykrywa dach czterospadowy o łagodnym spadku nadając prostej bryle bliźniaka horyzontalny charakter. Narożniki budynku zaakcentowane są wcięciami, w które wnikają tarasy: wejściowy i ogrodowy. Dach budynku nad nimi wspierają murowane słupy. Dodaje to formie odrobinę ażurowości. Elewacje uzupełniają drewniane elementy okładziny ściany tarasu ogrodowego i kwietniki pod oknami. Na parterze, zaraz za wiatrołapem ma miejsce pokój dzienny z kominkiem, aneksem jadalnym i niewielką, otwartą kuchnią. Znajdują się tu również dwie sypialnie, łazienka, kotłownia...

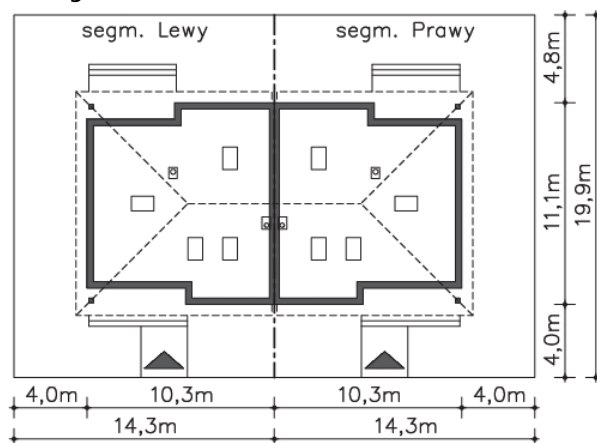
Elewacje



Przekrój



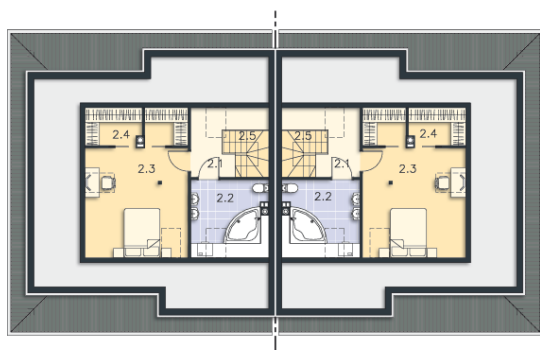
Sytuacje



Rzuty

Parter 80.92 m²

Wiatrołap	3.86 m ²
Taras	11.52 m ²
Komunikacja	8.89 m ²
Pokój	11.80 m ²
C.o.	4.19 m ²
Łazienka	4.24 m ²
Pokój	14.20 m ²
Pokój dzienny	27.79 m ²
Kuchnia	5.95 m ²
Podest	8.10 m ²


Poddasze 45.48 m²

Komunikacja	3.82 m ²
Łazienka	7.20 m ²
Pokój	11.10 m ²
Garderoba	3.25 m ²
Schody	3.64 m ²