

## Podstawowe informacje



## Dane techniczne projektu

<b>Całkowita powierzchnia</b>	<b>115.80 m<sup>2</sup></b>
<b>Powierzchnia użytkowa</b>	<b>100.21 m<sup>2</sup></b>
<b>Powierzchnia zabudowy</b>	<b>85.72 m<sup>2</sup></b>
<b>Kubatura</b>	<b>511 m<sup>3</sup></b>
<b>Wymiary budynku</b>	<b>10.80 x 9.40 m</b>
<b>Kąt nachylenia</b>	<b>45°</b>
<b>Wysokość budynku</b>	<b>8.28 m</b>
<b>Wymiary działki</b>	<b>18.80 x 19 m</b>



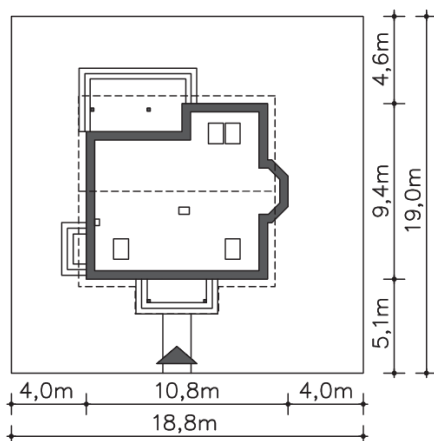
## Opis projektu

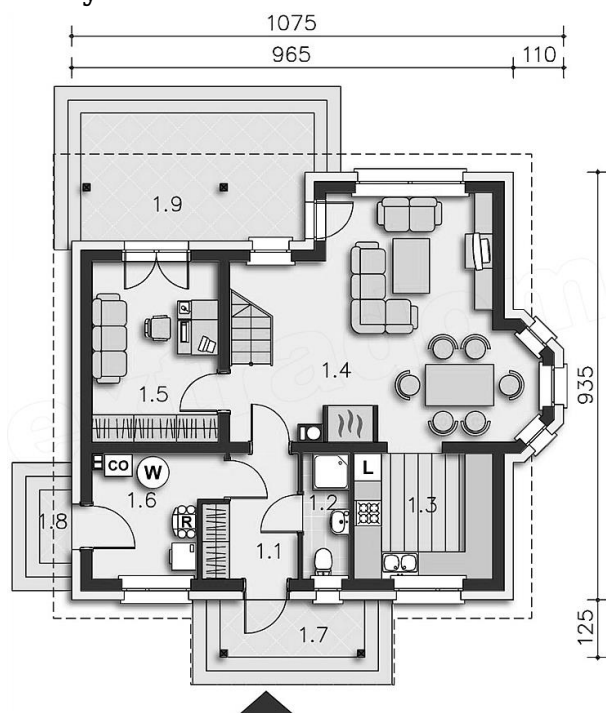
Jest to nieduży, zgrabny domek, w którym na niewielkiej powierzchni zaprojektowaliśmy wygodne pomieszczenia z myślą o trzy-czterooosobowej rodzinie. Pokój dzienny jest powiększony o wykusz, w którym idealnie mieści się jadalnia, a umieszczone na wprost drewniane schody są dodatkową ozdobą. Ze względu na niewielkie rozmiary ten dom będzie niedrogi w realizacji, a zastosowanie systemów energooszczędnych ograniczy do minimum koszty eksploatacji. Dostępna jest wersja standardowa - Helsinki (LMP57).

## Elewacje

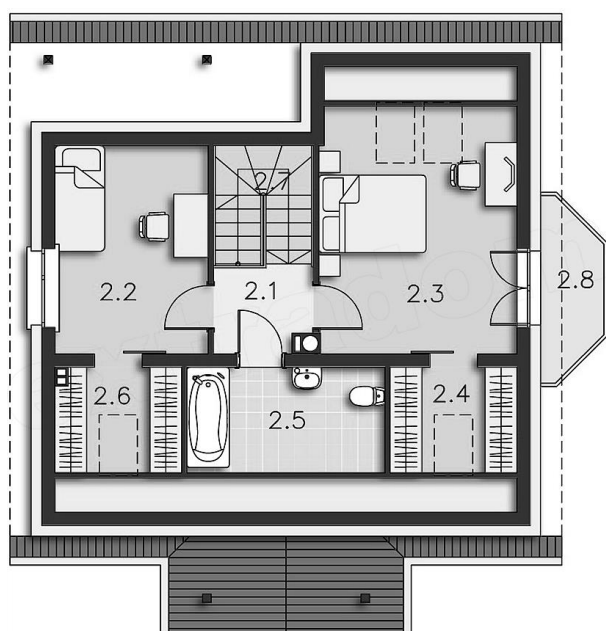


## Sytuacje



**Rzuty**

**Parter 61.21 m<sup>2</sup>**

<b>Wc</b>	5.06 m <sup>2</sup>
<b>Kuchnia</b>	2.77 m <sup>2</sup>
<b>Salon</b>	8.20 m <sup>2</sup>
<b>Pokój</b>	27.84 m <sup>2</sup>
<b>Pom.gosp., c.o.</b>	10.66 m <sup>2</sup>
<b>Podest</b>	6.68 m <sup>2</sup>
<b>Podest</b>	3.95 m <sup>2</sup>
<b>Taras</b>	1.11 m <sup>2</sup>
<b>Wiatrołap</b>	13.95 m <sup>2</sup>


**Poddasze 54.59 m<sup>2</sup>**

<b>Komunikacja</b>	2.97 m <sup>2</sup>
<b>Pokój</b>	10.33 m <sup>2</sup>
<b>Pokój</b>	13.58 m <sup>2</sup>
<b>Garderoba</b>	2.24 m <sup>2</sup>
<b>Łazienka</b>	3.53 m <sup>2</sup>
<b>Garderoba</b>	2.12 m <sup>2</sup>
<b>Schody</b>	4.23 m <sup>2</sup>
<b>Balkon</b>	1.91 m <sup>2</sup>