

## Podstawowe informacje



## Dane techniczne projektu

<b>Całkowita powierzchnia</b>	<b>99.45 m<sup>2</sup></b>
<b>Powierzchnia użytkowa</b>	<b>99.45 m<sup>2</sup></b>
<b>Powierzchnia zabudowy</b>	<b>144.69 m<sup>2</sup></b>
<b>Kubatura</b>	<b>791 m<sup>3</sup></b>
<b>Wymiary budynku</b>	<b>15.70 x 9.20 m</b>
<b>Kąt nachylenia</b>	<b>35°</b>
<b>Wysokość budynku</b>	<b>6.93 m</b>
<b>Wymiary działki</b>	<b>21.70 x 18.80 m</b>



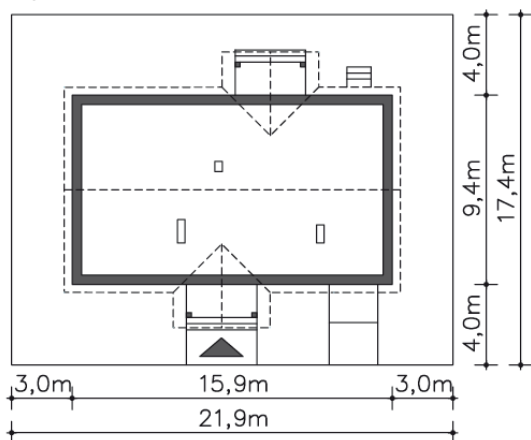
## Opis projektu

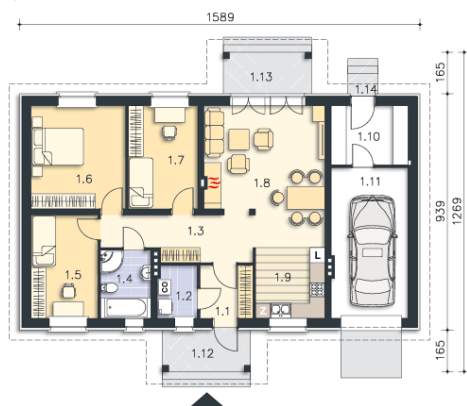
Nieco zmodyfikowana wersja domu Toledo, w którym garaż znajduje się po prawej stronie i jest przekryty wspólnym dachem domu. Dzięki temu zostało wygospodarowane dodatkowe pomieszczenie za garażem, a na stryżku powierzchnia dodatkowo powiększyła się. Bryła domu nabrała także symetrii, ponieważ daszek nad wejściem jest umieszczony pośrodku. Wnętrze to klasyczny układ z trzema sypialniami oraz salonem z kominkiem i otwartą kuchnią.

## Elewacje



## Sytuacje



**Rzuty**

**Parter 99.45 m<sup>2</sup>**

<b>Wiatrołap</b>	4.41 m <sup>2</sup>
<b>Pom.pomocnicze</b>	7.11 m <sup>2</sup>
<b>Garaż</b>	18.08 m <sup>2</sup>
<b>Podest</b>	5.95 m <sup>2</sup>
<b>Taras</b>	5.95 m <sup>2</sup>
<b>Podest</b>	1.07 m <sup>2</sup>
<b>C.o.</b>	3.26 m <sup>2</sup>
<b>Hall</b>	10.19 m <sup>2</sup>
<b>Łazienka</b>	5.40 m <sup>2</sup>
<b>Pokój</b>	10.80 m <sup>2</sup>
<b>Pokój</b>	15.30 m <sup>2</sup>
<b>Pokój</b>	11.25 m <sup>2</sup>
<b>Pokój dzienny</b>	24.03 m <sup>2</sup>
<b>Kuchnia</b>	7.70 m <sup>2</sup>