

Podstawowe informacje



Dane techniczne projektu

Całkowita powierzchnia	83.43 m²
Powierzchnia użytkowa	77.65 m²
Powierzchnia zabudowy	122.46 m²
Kubatura	625 m³
Wymiary budynku	13.90 x 9.10 m
Kąt nachylenia	35°
Wysokość budynku	7.15 m
Wymiary działki	20.90 x 19.30 m



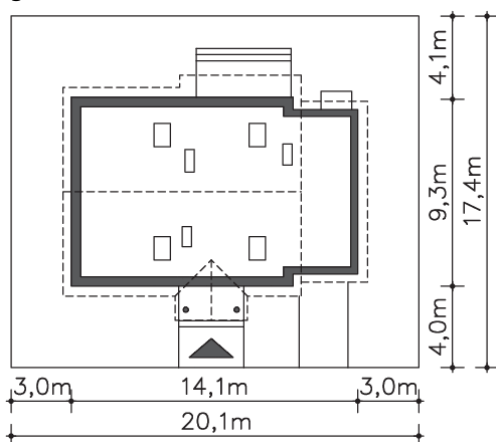
Opis projektu

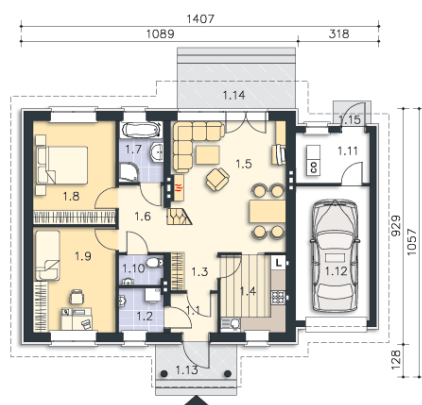
Ten funkcjonalny, tani w budowie domek, to idealne miejsce do mieszkania dla kogoś, kto nie potrzebuje zbędnej powierzchni i dużej przestrzeni, za to ceni sobie wygodę dostępności wszystkich pomieszczeń. Jeden pokój to wygodna sypialnia z pojemną szafą, a drugi nadaje się na miejsce do pracy, ewentualnie czasem wykorzystywany, jako pokój dla gości. Salonik jest kameralny i przytulny, a dzięki kominkowi także ciepły. Natomiast duże wyjście na zadaszony taras powoduje, że latem ten pokój będzie się wydawał większy. W domu przewidzieliśmy także osobną pralnię, a także kotł...

Elewacje



Sytuacje



Rzuty

Parter 83.43 m²

Wiatrołap	2.83 m ²
Wc	2.10 m ²
Kotłownia	5.78 m ²
Garaż	15.38 m ²
Podest	4.80 m ²
Taras	8.84 m ²
Podest	1.50 m ²
Pralnia	3.08 m ²
Hall	2.79 m ²
Kuchnia	7.87 m ²
Pokój dzienny	22.97 m ²
Komunikacja	4.95 m ²
Łazienka	4.35 m ²
Pokój	13.26 m ²
Pokój	13.45 m ²