

## Podstawowe informacje



## Dane techniczne projektu

<b>Całkowita powierzchnia</b>	<b>82.59 m<sup>2</sup></b>
<b>Powierzchnia użytkowa</b>	<b>82.59 m<sup>2</sup></b>
<b>Powierzchnia zabudowy</b>	<b>128.65 m<sup>2</sup></b>
<b>Kubatura</b>	<b>679 m<sup>3</sup></b>
<b>Wymiary budynku</b>	<b>14.50 x 10.60 m</b>
<b>Kąt nachylenia</b>	<b>35°</b>
<b>Wysokość budynku</b>	<b>6.91 m</b>
<b>Wymiary działki</b>	<b>20.50 x 20.90 m</b>



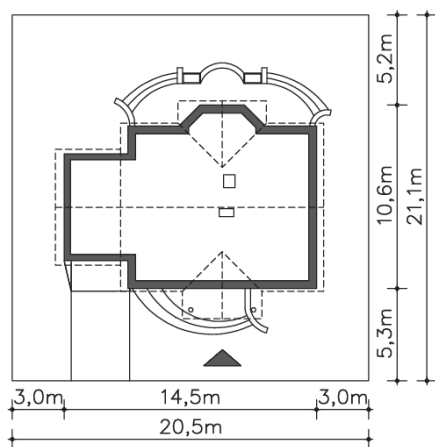
## Opis projektu

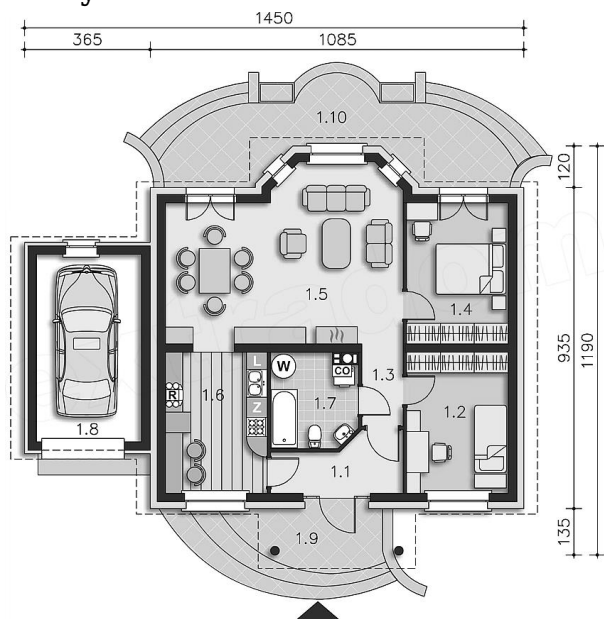
Uroczy, ciepły dom dla młodej, rozwijającej się rodziny, który został przystosowany do standardu energooszczędnego. Na jego funkcję składa się duży pokój dzienny z kominkiem i wykuszem. Sypialnie natomiast znajdują się z prawej strony, a jedna z nich posiada własne wyjście na taras ogrodowy. Natomiast na energooszczędność domu wpływa oprócz doskonałego ocieplenia także specjalnie dobrany system instalacji, które zapewniają znaczne oszczędności w ogrzewaniu.

## Elewacje



## Sytuacje



**Rzuty**

**Parter 82.59 m<sup>2</sup>**

<b>Wiatrołap</b>	5.55 m <sup>2</sup>
<b>Taras</b>	19.51 m <sup>2</sup>
<b>Pokój</b>	11.95 m <sup>2</sup>
<b>Przedpokój</b>	2.58 m <sup>2</sup>
<b>Pokój</b>	11.95 m <sup>2</sup>
<b>Salon</b>	31.96 m <sup>2</sup>
<b>Kuchnia</b>	11.95 m <sup>2</sup>
<b>Łazienka</b>	6.65 m <sup>2</sup>
<b>Garaż</b>	16.37 m <sup>2</sup>
<b>Podest</b>	7.06 m <sup>2</sup>