

## Podstawowe informacje



## Dane techniczne projektu

<b>Całkowita powierzchnia</b>	<b>82.54 m<sup>2</sup></b>
<b>Powierzchnia użytkowa</b>	<b>71 m<sup>2</sup></b>
<b>Powierzchnia zabudowy</b>	<b>60.64 m<sup>2</sup></b>
<b>Kubatura</b>	<b>328 m<sup>3</sup></b>
<b>Wymiary budynku</b>	<b>8.60 x 7.10 m</b>
<b>Kąt nachylenia</b>	<b>45°</b>
<b>Wysokość budynku</b>	<b>7.09 m</b>
<b>Wymiary działki</b>	<b>18.60 x 17.20 m</b>



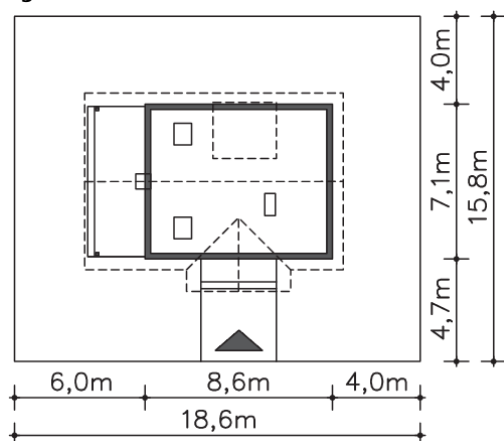
## Opis projektu

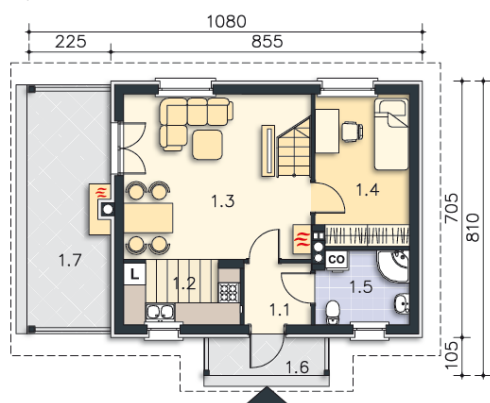
Urokliwy, mały dom dla 3-4 osobowej rodziny. Jest to dom parterowy z poddaszem użytkowym. Na parterze znajduje się salon z otwartą kuchnią i z wyjściem na taras, a tam znajduje się wspólny reprezentacyjny kominek. Dzięki dużemu tarasowi w letnie wieczory odbywać się mogą u Państwa udane przyjęcia. Na poddaszu mieszczą się dwie sypialnie i wygodna garderoba. Architektura domu jest natomiast prosta, urokliwa i łatwo wpisuje się w krajobraz zurbanizowany. Dzięki swojej prostej bryle jest łatwy i tani w budowie. Jako uzupełnienie projektu proponujemy garaż wolnostojący. Podobny domek jest r&o...

## Elewacje

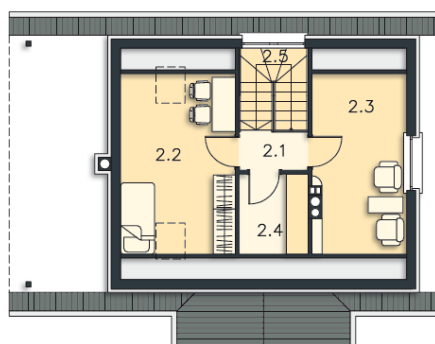


## Sytuacje



**Rzuty**

**Parter 45.50 m<sup>2</sup>**

Przedpokój	3.12 m <sup>2</sup>
Kuchnia	5.46 m <sup>2</sup>
Pokój dzienny	21.19 m <sup>2</sup>
Pokój	10.64 m <sup>2</sup>
Łazienka	5.09 m <sup>2</sup>
Podest	3.33 m <sup>2</sup>
Taras	14.92 m <sup>2</sup>


**Poddasze 37.04 m<sup>2</sup>**

Komunikacja	2.05 m <sup>2</sup>
Pokój	9.44 m <sup>2</sup>
Pokój	7.57 m <sup>2</sup>
Garderoba	2.34 m <sup>2</sup>
Schody	4.10 m <sup>2</sup>