

## Podstawowe informacje



## Dane techniczne projektu

<b>Całkowita powierzchnia</b>	<b>43.23 m<sup>2</sup></b>
<b>Powierzchnia użytkowa</b>	<b>43.23 m<sup>2</sup></b>
<b>Powierzchnia zabudowy</b>	<b>56.89 m<sup>2</sup></b>
<b>Kubatura</b>	<b>242 m<sup>3</sup></b>
<b>Wymiary budynku</b>	<b>13.70 x 9.50 m</b>
<b>Kąt nachylenia</b>	<b>12°</b>
<b>Wysokość budynku</b>	<b>4.75 m</b>
<b>Wymiary działki</b>	<b>26.10 x 19.20 m</b>



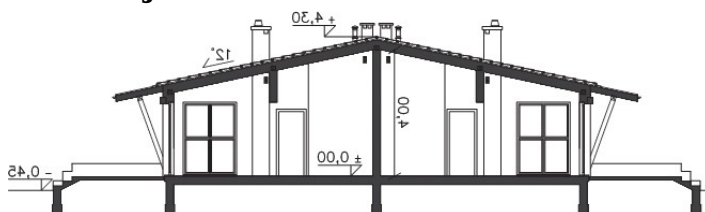
## Opis projektu

Dom jest bliźniaczą wersją projektu LMW 05. Po zestawieniu dwóch domów (jeden w lustrzanym odbiciu) ścianami bocznymi powstał dom letni dla dwóch pokoleń lub dwóch zaprzyjaźnionych rodzin. Jest to również dobra propozycja dla ośrodków wypoczynkowych. Budynek wyróżnia się prostą bryłą dobrze pasującą do krajobrazu nizinnego i nadmorskiego. Nowoczesną architekturę podkreślają płaszczyzny dużych okien. Zaprojektowane we wszystkich ścianach zewnętrznych pokoju dziennego powodują wrażenie otwarcia domu na otoczenie. Częściowo zadaszony taras uzupe...

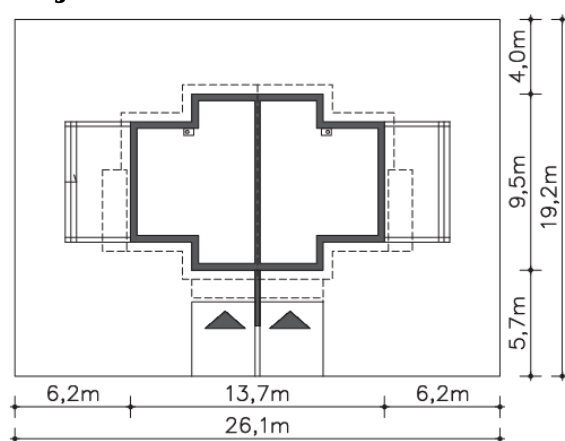
## Elewacje

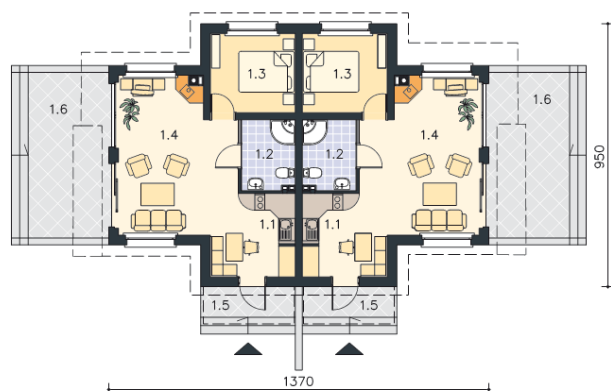


## Przekrój



## Sytuacje



**Rzuty**

**Parter 43.23 m<sup>2</sup>**

<b>Hall, kuchnia</b>	11.63 m <sup>2</sup>
<b>Łazienka</b>	4.80 m <sup>2</sup>
<b>Pokój</b>	8.57 m <sup>2</sup>
<b>Pokój dzienny</b>	18.23 m <sup>2</sup>
<b>Podest</b>	3.74 m <sup>2</sup>
<b>Taras</b>	18.70 m <sup>2</sup>