

Podstawowe informacje



Dane techniczne projektu

Całkowita powierzchnia	32.95 m²
Powierzchnia użytkowa	32.95 m²
Powierzchnia zabudowy	42.80 m²
Kubatura	124 m³
Wymiary budynku	7.90 x 6.70 m
Kąt nachylenia	15°
Wysokość budynku	4.54 m
Wymiary działki	15.90 x 15.90 m



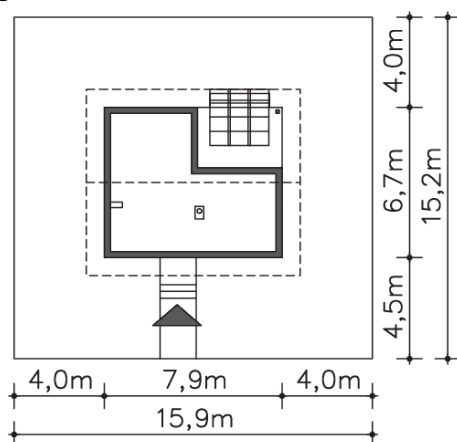
Opis projektu

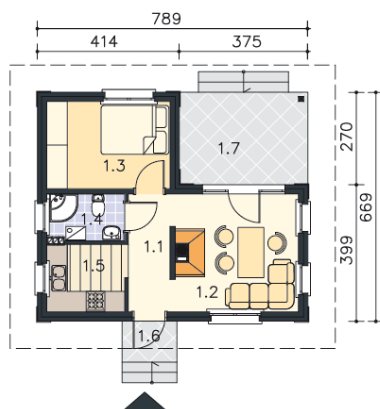
Amarillo (LMW10): Dom weekendowy parterowy, 2 pokoje: jedna sypialnia, pokój dzienny. Uroczy i niewielki domek rekreacyjny, w którym 2-3 osobowa rodzina będzie czuć się wyjątkowo wygodnie. Dzięki swojej prostocie jest on tani i łatwy w realizacji. Dom posiada sypialnię, obszerny pokój z kominkiem, aneks kuchenny oraz łazienkę. Dodatkowym atutem jest zadaszony taras, który scala całą budowlę, jak i umożliwia korzystanie z uroków natury w mniej komfortowych warunkach. Z całą pewnością budynek ten dzięki swojemu urokowi będzie się malowniczo wpisywał w otoczenie...

Elewacje



Sytuacje



Rzuty**Parter 32.95 m²**

Komunikacja	4.45 m ²
Pokój dzienny	12.05 m ²
Pokój	9.06 m ²
Łazienka	3.00 m ²
Kuchnia	4.39 m ²
Podest	1.92 m ²
Taras	10.12 m ²