

## Podstawowe informacje



## Dane techniczne projektu

Powierzchnia użytkowa	114.10 m <sup>2</sup>
Powierzchnia zabudowy	112.40 m <sup>2</sup>
Powierzchnia dachu	180.50 m <sup>2</sup>
Wymiary budynku	11 x 10 m
Kąt nachylenia	40°
Wysokość budynku	8.20 m
Wymiary działki	19 x 18 m

## Opis projektu

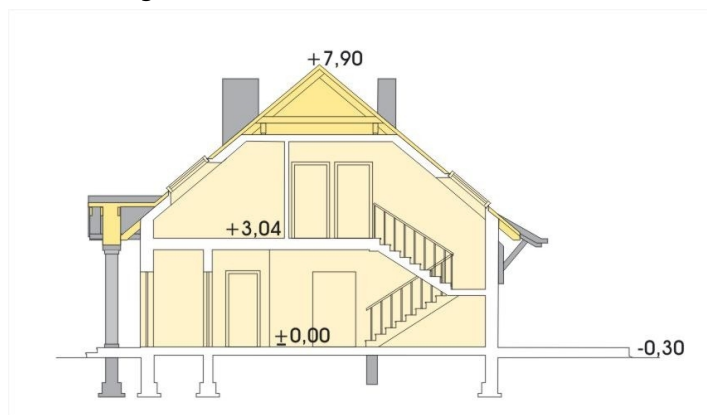
Dom w cenie mieszkania, niesamowicie funkcjonalny dom o wnętrzu dającym poczucie komfortu i wygody. Kominek w pokoju dziennym wydobrywa i podkreśla ciepło rodzinnego życia. Domowy gwar może wypełnić całą przestrzeń od tarasu ogrodowego do kuchni, łączącej się z praktyczną spiżarnią. Wymiary pomieszczenia kotłowni pozwalają na zastosowanie dowolnego źródła ciepła.

Projekt dostępny również w wersji na paliwo stałe.

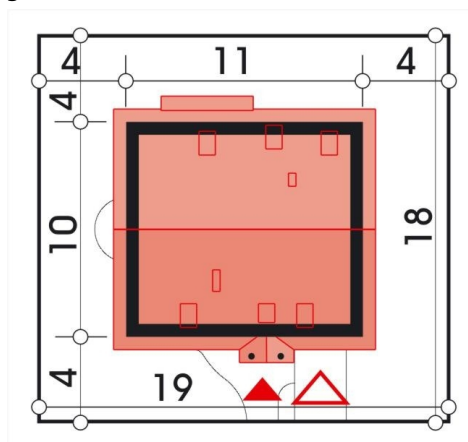
## Elewacje



## Przekrój



## Sytuacje



**Rzuty**