

Podstawowe informacje



Dane techniczne projektu

| | |
|-----------------------|-----------------------|
| Powierzchnia użytkowa | 118.50 m ² |
| Powierzchnia zabudowy | 115.40 m ² |
| Powierzchnia dachu | 180.50 m ² |
| Wymiary budynku | 11.30 x 10 m |
| Kąt nachylenia | 40° |
| Wysokość budynku | 8.20 m |
| Wymiary działki | 19.30 x 18 m |

Opis projektu

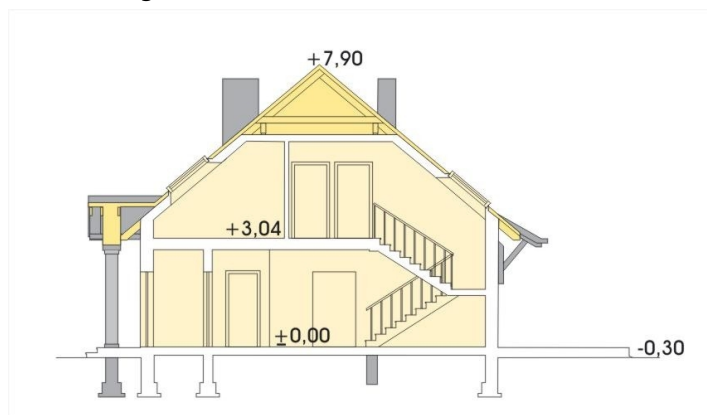
Dom w cenie mieszkania, niesamowicie funkcjonalny dom o wnętrzu dającym poczucie komfortu i wygody. Kominiek w pokoju dziennym wydobywa i podkreśla ciepło rodzinnego życia. Domowy gwar może wypełnić całą przestrzeń od tarasu ogrodowego do kuchni, łączącej się z praktyczną spiżarnią. Wymiary pomieszczenia kotłowni pozwalają na zastosowanie dowolnego źródła ciepła.

Projekt dostępny również w wersji na paliwo stałe.

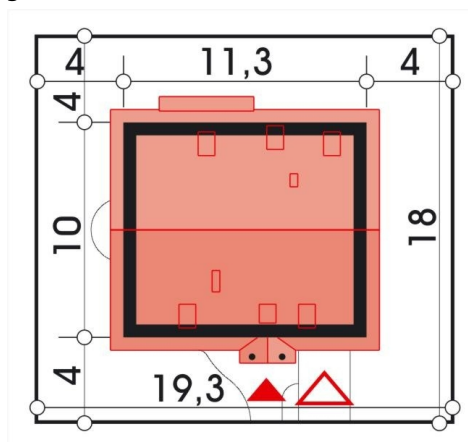
Elewacje



Przekrój



Sytuacje



Rzuty

