

Podstawowe informacje



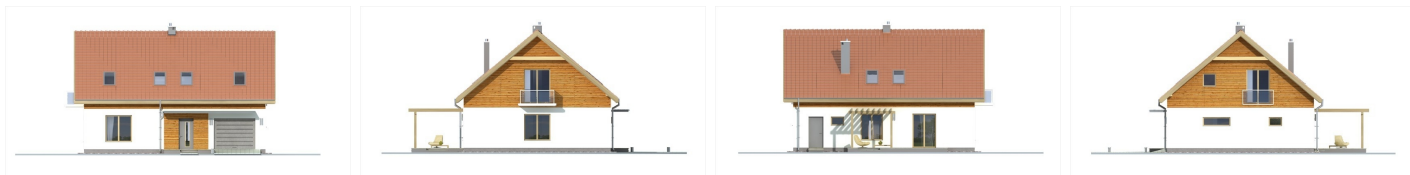
Dane techniczne projektu

| | |
|------------------------------|-----------------------------|
| Powierzchnia użytkowa | 135.20 m² |
| Powierzchnia zabudowy | 124 m² |
| Powierzchnia dachu | 192.70 m² |
| Kąt nachylenia | 40° |
| Wysokość budynku | 8.25 m |
| Wymiary działki | 20.36 x 0 m |

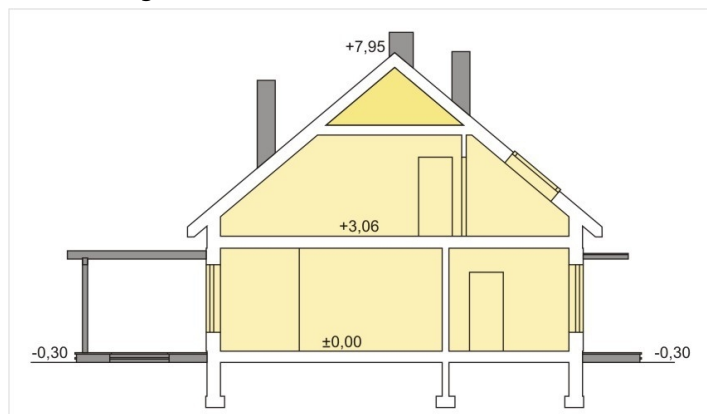
Opis projektu

✘ Amber 2 to dom do wybudowania w cenie mieszkania, o tradycyjnej bryle ale mający bardzo współczesną i lekką, świeżą formę. Dom ten posiada niezwykle praktyczne wnętrze, i ma w sobie wszystko to co jest niezbędne by można w nim było komfortowo żyć. Szeroki wiatrołap, w którym z jednej strony jest miejsce na szafę, a z drugiej na wieszaki prowadzi do hallu, a dalej do wygodnego pokoju dziennego, z atrakcyjnie wyeksponowanym kominkiem. Pok&ouacu...

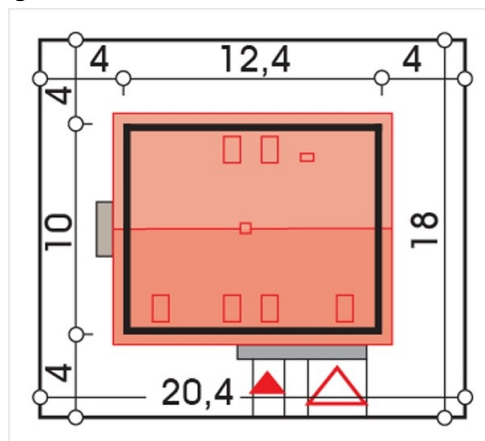
Elewacje



Przekrój



Sytuacje



Rzuty