

Podstawowe informacje



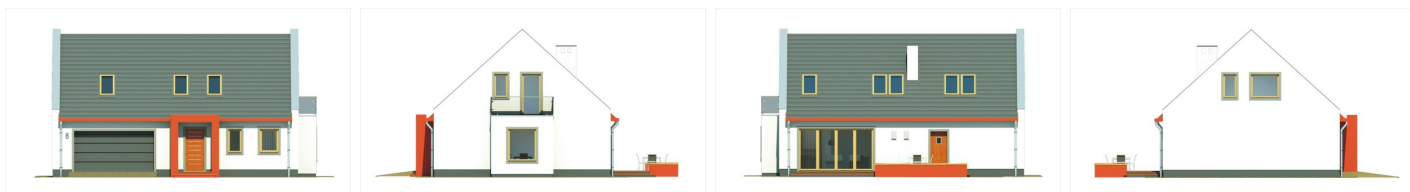
Dane techniczne projektu

Powierzchnia użytkowa	104.90 m ²
Powierzchnia zabudowy	124.90 m ²
Powierzchnia dachu	162.30 m ²
Kąt nachylenia	42°
Wysokość budynku	8 m
Wymiary działki	21.10 x 0 m

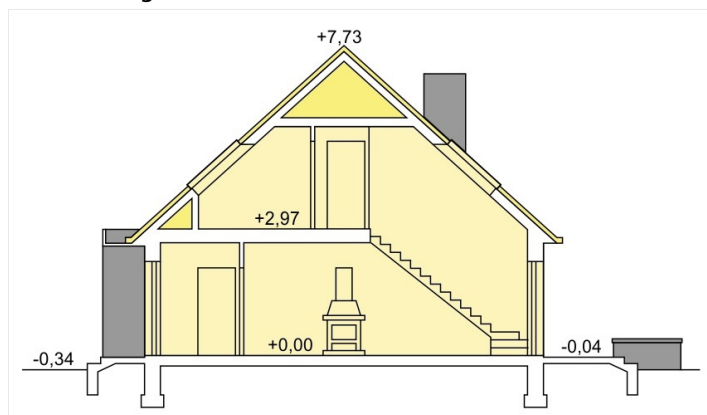
Opis projektu

✘ Vikki - piętrowy dom dla 3-4 osobowej rodziny, z wbudowanym podwójnym garażem. Mimo niewielkich gabarytów, dom oferuje stosunkowo dużą przestrzeń mieszkalną dzięki połączeniu pok. dziennego z jadalnią. Zastosowanie dużych przeszkleń drzwi tarasowych integruje dom z ogrodem i sprzyja wspólnemu spędzaniu czasu mieszkańców. Prosta, dwuspadowa konstrukcja dachu i stropu oraz optymalne wykorzystanie przestrzeni poddasza wpływa na obniżenie kosztu uzyskania powierzchni...

Elewacje



Przekrój



Sytuacje

