

## Podstawowe informacje



## Dane techniczne projektu

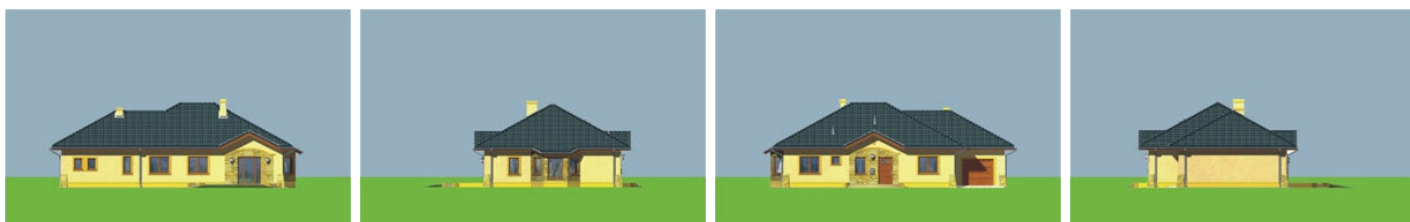
<b>Całkowita powierzchnia</b>	<b>148.70 m<sup>2</sup></b>
<b>Powierzchnia użytkowa</b>	<b>111.90 m<sup>2</sup></b>
<b>Powierzchnia zabudowy</b>	<b>180.80 m<sup>2</sup></b>
<b>Powierzchnia dachu</b>	<b>263 m<sup>2</sup></b>
<b>Kubatura</b>	<b>396 m<sup>3</sup></b>
<b>Wymiary budynku</b>	<b>18.10 x 11 m</b>
<b>Kąt nachylenia</b>	<b>30°</b>
<b>Wysokość budynku</b>	<b>7.10 m</b>
<b>Wymiary działki</b>	<b>25.50 x 23.70 m</b>

## Opis projektu

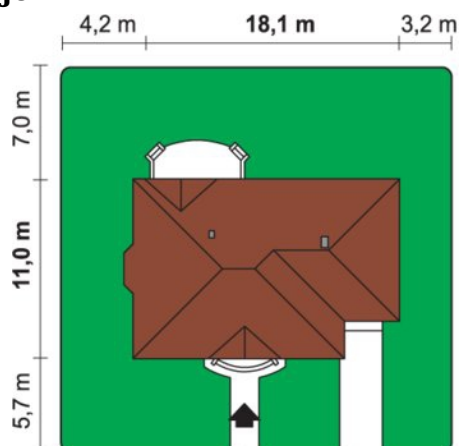
Niepodpiwniczony, parterowy dom (z możliwością adaptacji poddasza), przeznaczony dla 4-5 osobowej rodziny. Prosta, elegancka bryła budynku oraz funkcjonalne rozwiązanie układu pomieszczeń to niewątpliwe atuty tego projektu. Przewidziany rozkład pomieszczeń oddziela część dzienną (kuchnia ze spiżarką, jadalnia w wykuszu, salon z wyjściem na taras) i nocną (trzy pokoje z łazienką). Dzięki korzystnej lokalizacji pomieszczenia C.O., część mieszkalna połączona jest z garażem. Usytuowanie pomieszczenia gospodarczego (C.O.) pozwala także na zmianę sposobu ogrzewania na paliwo stałe.

Dostępne...

## Elewacje



## Sytuacje



**Rzuty**

**Parter 148.70 m<sup>2</sup>**

Garaż	26.80 m <sup>2</sup>
Wiatrołap	2.70 m <sup>2</sup>
Garderoba / wejście na schody	3.10 m <sup>2</sup>
Łazienka	7.00 m <sup>2</sup>
Pom. gospodarcze / CO	6.80 m <sup>2</sup>
Hall	9.30 m <sup>2</sup>
Kuchnia + spiżarnia	12.70 m <sup>2</sup>
wc	1.80 m <sup>2</sup>
Pok. dzienny + jadalnia	33.20 m <sup>2</sup>
Kominukacja	12.40 m <sup>2</sup>
Pokój	12.30 m <sup>2</sup>
Pokój	9.30 m <sup>2</sup>
Pokój	11.30 m <sup>2</sup>