

## Podstawowe informacje



## Dane techniczne projektu

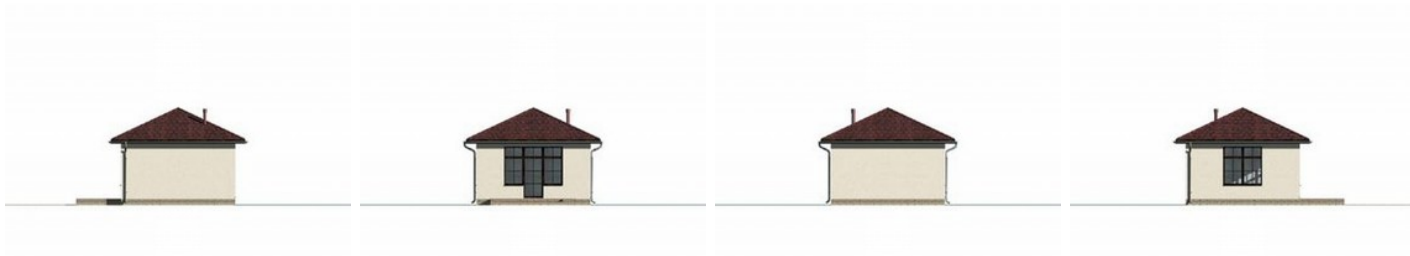
<b>Całkowita powierzchnia</b>	<b>44.60 m<sup>2</sup></b>
<b>Powierzchnia użytkowa</b>	<b>25.60 m<sup>2</sup></b>
<b>Powierzchnia zabudowy</b>	<b>34.50 m<sup>2</sup></b>
<b>Powierzchnia dachu</b>	<b>52.10 m<sup>2</sup></b>
<b>Kubatura</b>	<b>140 m<sup>3</sup></b>
<b>Wymiary budynku</b>	<b>5.90 x 5.90 m</b>
<b>Kąt nachylenia</b>	<b>25°</b>
<b>Wysokość budynku</b>	<b>5 m</b>



## Opis projektu

**Pawilon handlowo-usługowy**Wersja technologiczna: murowana - beton komórkowy  
Ściany zewnętrzne: beton komórkowy Ściany wewnętrzne: beton komórkowy  
Strop: drewniany Konstrukcja dachu: drewniana, krokwiowa Rodzaj schodów: Pokrycie dachu: dachówka bitumiczna IKO Elewacje: Typ ogrzewania:

## Elewacje



## Sytuacje

**Rzuty****Parter 25.60 m<sup>2</sup>**

sala sprzedaży

18.70 m<sup>2</sup>

zaplecze

3.90 m<sup>2</sup>

wc

3.00 m<sup>2</sup>