

Podstawowe informacje



Dane techniczne projektu

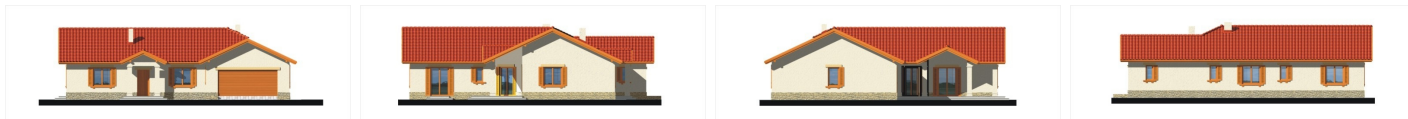
Powierzchnia użytkowa	156.40 m ²
Powierzchnia zabudowy	241.40 m ²
Powierzchnia dachu	340 m ²
Kąt nachylenia	25°
Wysokość budynku	5.80 m
Wymiary działki	25.90 x 0 m

Opis projektu

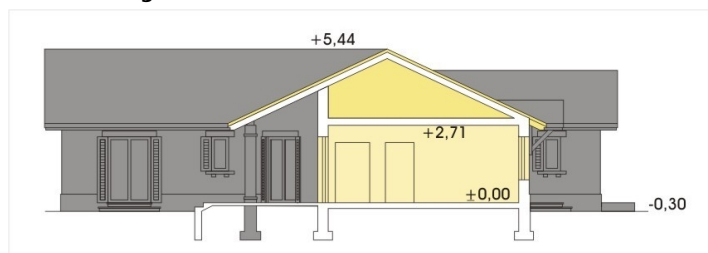
✘ Przystronny i komfortowy dom na planie litery L. Wnętrze Gracji podporządkowane jest wyszukany wymogom wygody. Główna sypialnia posiada oddzielny pokój kąpielowy i garderobę. Pokój dzienny i kuchnia z jadalnią połączone są zadaszonym tarasem, który rozszerza zakres możliwości zażywania domowego ciepła, spokoju i wypoczynku.

[Google](#)

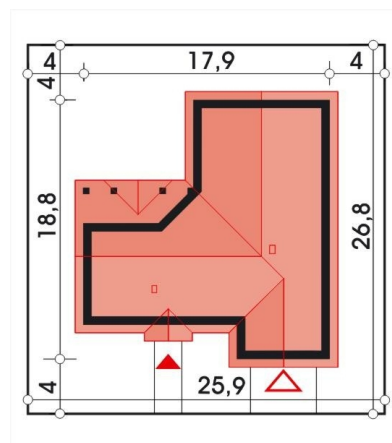
Elewacje



Przekrój



Sytuacje



Rzuty