

## Podstawowe informacje



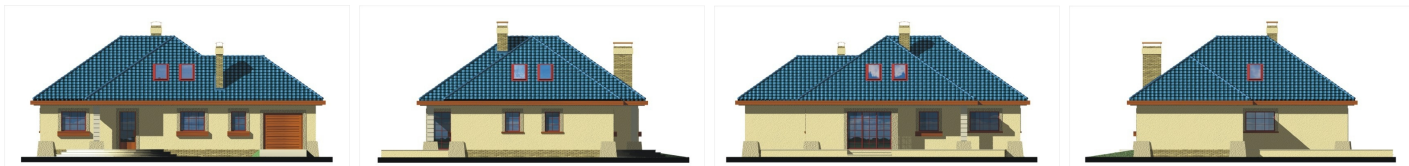
## Dane techniczne projektu

Powierzchnia użytkowa	155.40 m <sup>2</sup>
Powierzchnia zabudowy	158 m <sup>2</sup>
Powierzchnia dachu	232 m <sup>2</sup>
Kąt nachylenia	38°
Wysokość budynku	7.70 m
Wymiary działki	21.10 x 0 m

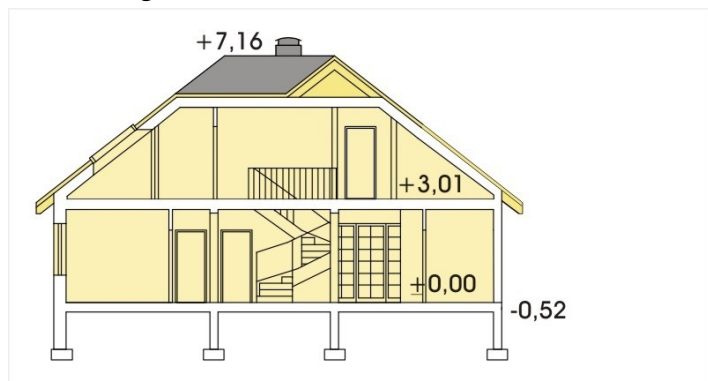
## Opis projektu

✘ Budynek niepodpiwniczony, przeznaczony dla rodziny 4-7-osobowej (część parteru, gdzie znajdują się dwie sypialnie o powierzchniach 19,1 i 16,5 m<sup>2</sup>, można przeznaczyć na trzy sypialnie o powierzchniach 12,9, 9,6 i 11,5 m<sup>2</sup>). Piętro to duży hall, dwa pokoje i łazienka. Dodatkowa przestrzeń nad garażem jest strychem dostępnym z garażu poprzez rozkładane schodki. Projekt techniczny tej wersji jest w trakcie opracowania. Osoby zainteresowane prosimy o kontakt z p...

## Elewacje



## Przekrój



## Sytuacje

