

Podstawowe informacje



Dane techniczne projektu

Całkowita powierzchnia	160.30 m²
Powierzchnia użytkowa	87.10 m²
Powierzchnia zabudowy	73.20 m²
Powierzchnia dachu	116.60 m²
Kubatura	370 m³
Wymiary budynku	9.40 x 7.60 m
Kąt nachylenia	38°
Wysokość budynku	6.80 m



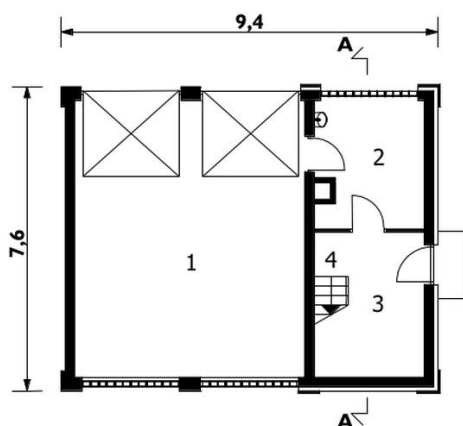
Opis projektu

Garaż dwustanowiskowy z pomieszczeniem gospodarczym na parterze oraz z częścią mieszkalną na poddaszu.

Wersja technologiczna: murowana - beton komórkowy
 Ściany zewnętrzne: beton komórkowy + styropian
 Ściany wewnętrzne: beton komórkowy
 Strop: drewniany, polecamy rozwiązanie z belek stropowych STEICO Joist (dostępna również wersja ze stropem żelbetowym)
 Konstrukcja dachu: drewniana, krokwiowa
 Rodzaj schodów: drewniane
 Pokrycie dachu: dachówka bitumiczna IKO
 Elewacje:
 Typ ogrze...

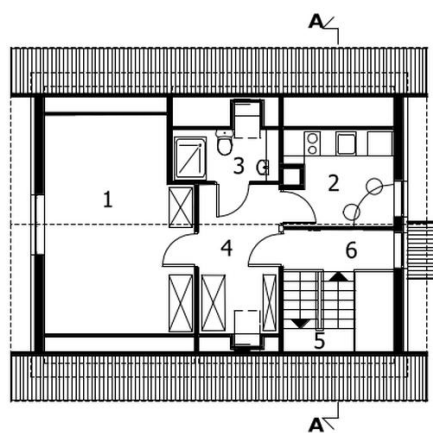
Elewacje



Rzuty

Parter 17.30 m²

garaż	40.10 m ²
pomieszczenie gospodarcze	8.60 m ²
sień	6.70 m ²
klatka schodowa	2.00 m ²

1.	40,1 m ²
2.	8,6 m ²
3.	6,7 m ² / 9,3m ²
4.	2,0 m ²
<hr/>	
	57,4 m² / 60,0 m²


Poddasze 29.70 m²

pokój	12.50 m ²
przedpokój	5.80 m ²
kuchnia	4.60 m ²
antresola	2.70 m ²
łazienka	2.10 m ²
klatka schodowa	2.00 m ²

1.	12,5 m ² / 19,7 m ²
2.	4,6 m ² / 6,5 m ²
3.	2,1 m ² / 3,7 m ²
4.	5,8 m ² / 7,5 m ²
5.	2,0 m ²
6.	2,7 m ²
<hr/>	
	29,8 m² / 42,1 m²